



## 4 Verkaufsboxen ab April 2023

Wiederverwendung SBB-Provisorien | Hauptbahnhof, Zürich

## 1 Eckdaten

Erstnutzung

Juni 2020 bis März 2022

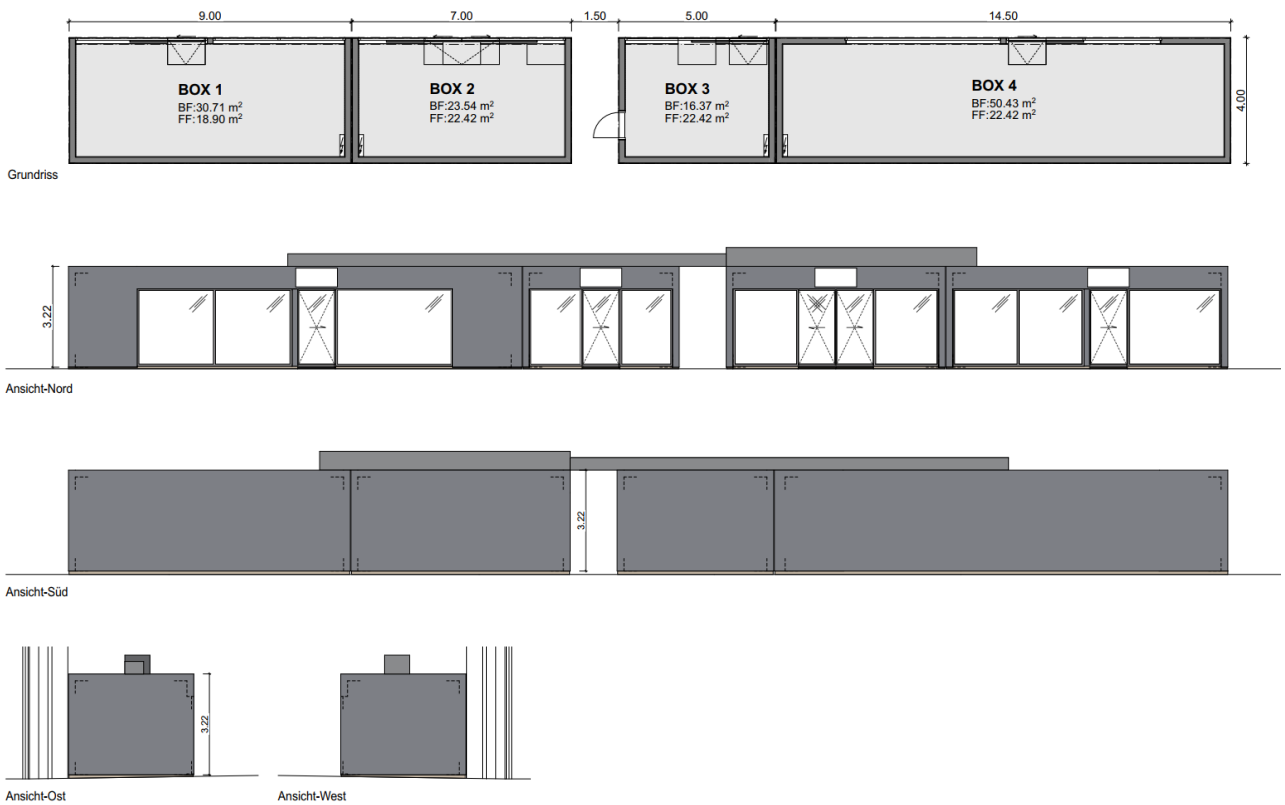
Rückbau

Ab April 2022

Aktueller Standort

Zürich Hauptbahnhof

## 2 Raumprogramm



### 3 Nutzungsmöglichkeit

Der Grundriss und das Innenleben können problemlos nach Ihren Wünschen auf dieselben oder auch andere Verwendungszwecke angepasst und umgebaut werden. Je nach Bedarf kann nur ein Teil des Gebäudes übernommen. Die Verkaufsboxen sind aktuell nur für den Einsatz in Innenräumen ausgerichtet, für den Aussenbereich können die Verkaufsboxen gegen einen Aufpreis ertüchtigt werden.

### 4 Verkaufsmodalitäten

Verkaufspreis	Auf Anfrage
Vertragsvereinbarung	Kauf, Kauf-Rückkauf, Miete

### 5 Kontakte

#### **Verkauf und Instandsetzung**

Migga Hug  
Leiter GU Leistungen | Verkauf Modulbau  
Blumer-Lehmann AG  
+41 71 388 58 23  
[migga.hug@blumer-lehmann.ch](mailto:migga.hug@blumer-lehmann.ch)

#### **Besichtigung**

Während der Öffnungszeiten am Hauptbahnhof Zürich