

Faszination Holz – die Lehmann Gruppe



**Lehmann
Gruppe**
Faszination Holz

Pellets-Produktion Lehmann Holzwerk AG







Kennzahlen Pelletsproduktion

- > Produktion 35'000 t / Jahr 2021 (für ca. 12'000 Haushalte)
- > Rohmaterial 205'000 m³ Säge- und 6000 t Hobelspäne
- > Pelletsbedarf für ein EFH, ca. 3 t pro Jahr



Säcke
à 15 kg



Big Bag
à 1000 kg



**Menge nach
Vereinbarung**



Bund
à 5 Stück



Palette
à 144 Bund



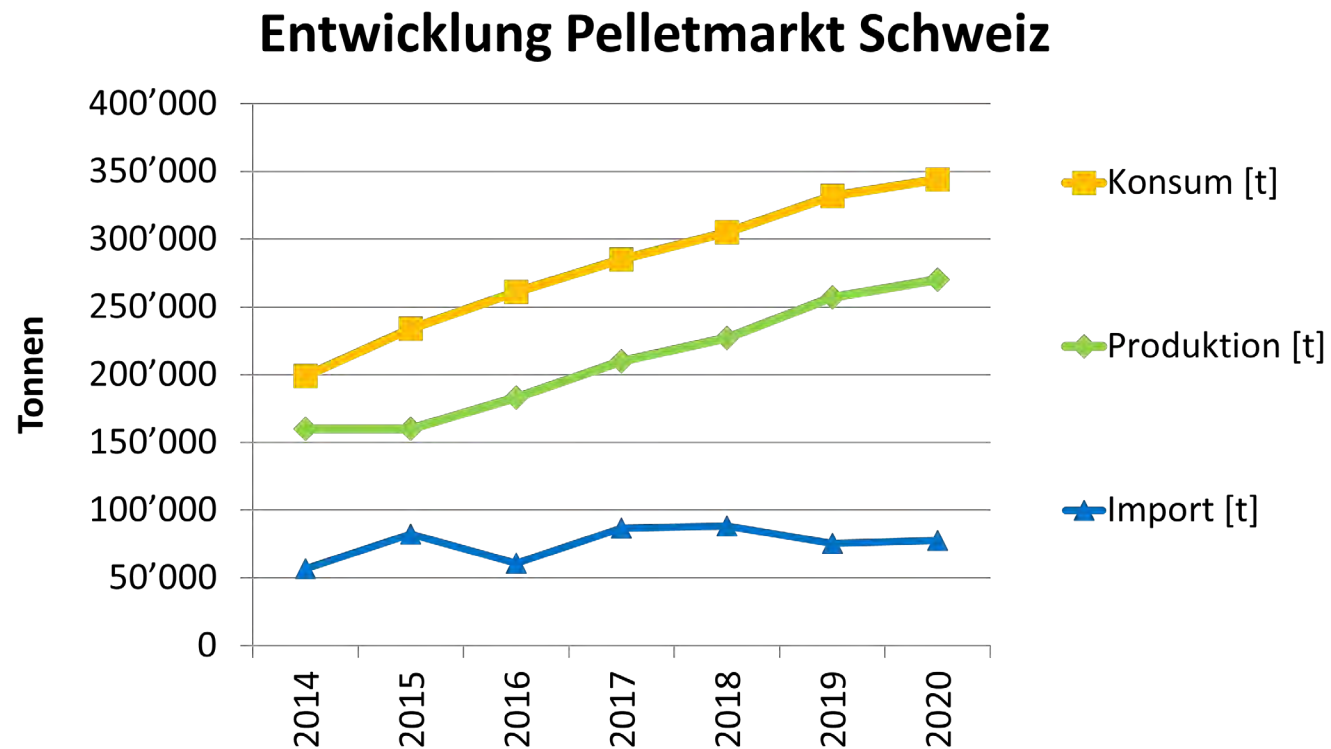
Kennzahlen Pelletsproduktion

- > Produktion 35'000 t / Jahr
 - > Produktion 3. grösste Produktion der CH
 - > 10% vom CH Bedarf
 - > ca. 13% der Schweizer Gesamtproduktion (Jahr 2020)

> Produktion in der CH	2020	ca. 270'000 t
> Konsum in der CH	2020	ca. 345'000 t



Entwicklung Pelletsmarkt Schweiz



Quellen: proPellets.ch, Bundesamt für Statistik



ca. 270'000 t (2020) → Konsum (2020) 344'000 t → 77% Schweizer Pellets



Rohstoff für Produktion

> Produktion 35'000 t / Jahr

> Rohmaterial für Produktion

- > **Sägespäne** anfallend aus Sägewerk (Einschnitt vom Rundholz) ca. 80'000 m³
- > **Hackschnitzel** anfallend aus Sägewerk (Einschnitt vom Rundholz) ca. 125'000 m³
- > **Hobelspäne** anfallend aus Weiterverarbeitung (Hobel- und KVZ Werk) ca. 6'000 t

> Zusatzstoff

- > Maisstärke ca. 0.3 bis 0.4% ca. 100 t

Sägespäne



Hobelspäne



Hackschnitzel





Pellets – Energieinhalt

> Pellets

> Energieinhalt ca. 4.8 – 5.0 kWh / kg

zum Vergleich

> Oel

> Energieinhalt ca. 9.8 kWh / Liter

1 t Pellets = ca. 4800 kWh = ca. 500 Liter Heizöl

1 kg Pellets ersetzt ca. 0.5 Liter Heizöl

Produktion im Erlenhof 9200 Gossau



Unser Verkaufsteam



Geschäftsführer
Lehmann Holzwerk AG |
Verkauf
Urban Jung



Leiter Verkauf
Lehmann Holzwerk
Pius Jung



Verkauf
Lehmann Holzwerk
Armin Lambacher



Verkauf
Lehmann Holzwerk
Bernhard Reutimann



Verkauf
Lehmann Holzwerk
Florian Berger



Verkauf
Lehmann Holzwerk
Kaspar Keller

Unser Verkaufsteam



Rundholzeinkauf
Lehmann Holzwerk
Roger Wegmüller

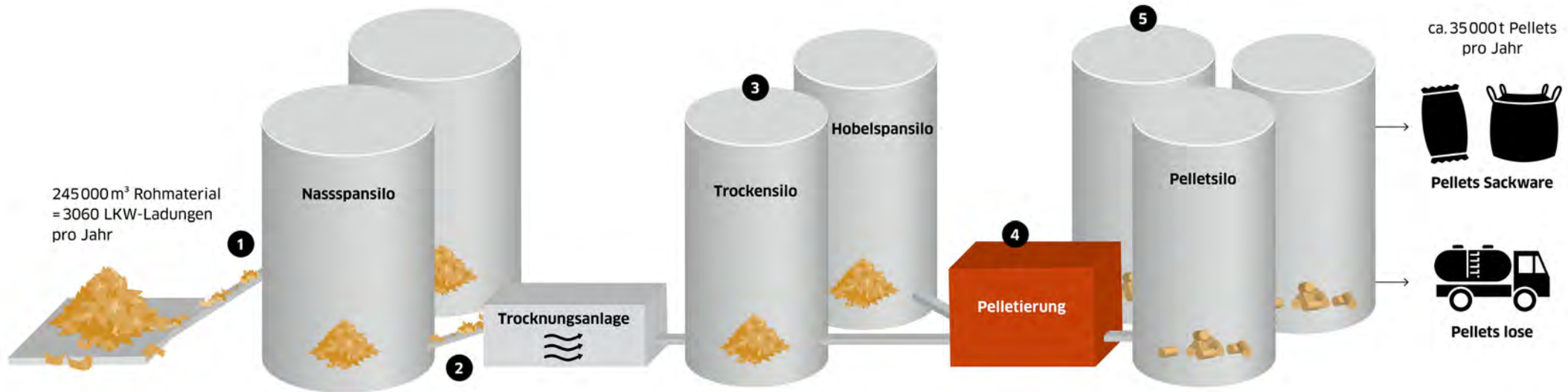


Leiter Produktion
Pelletswerk
Lehmann Holzwerk
Andreas Forster

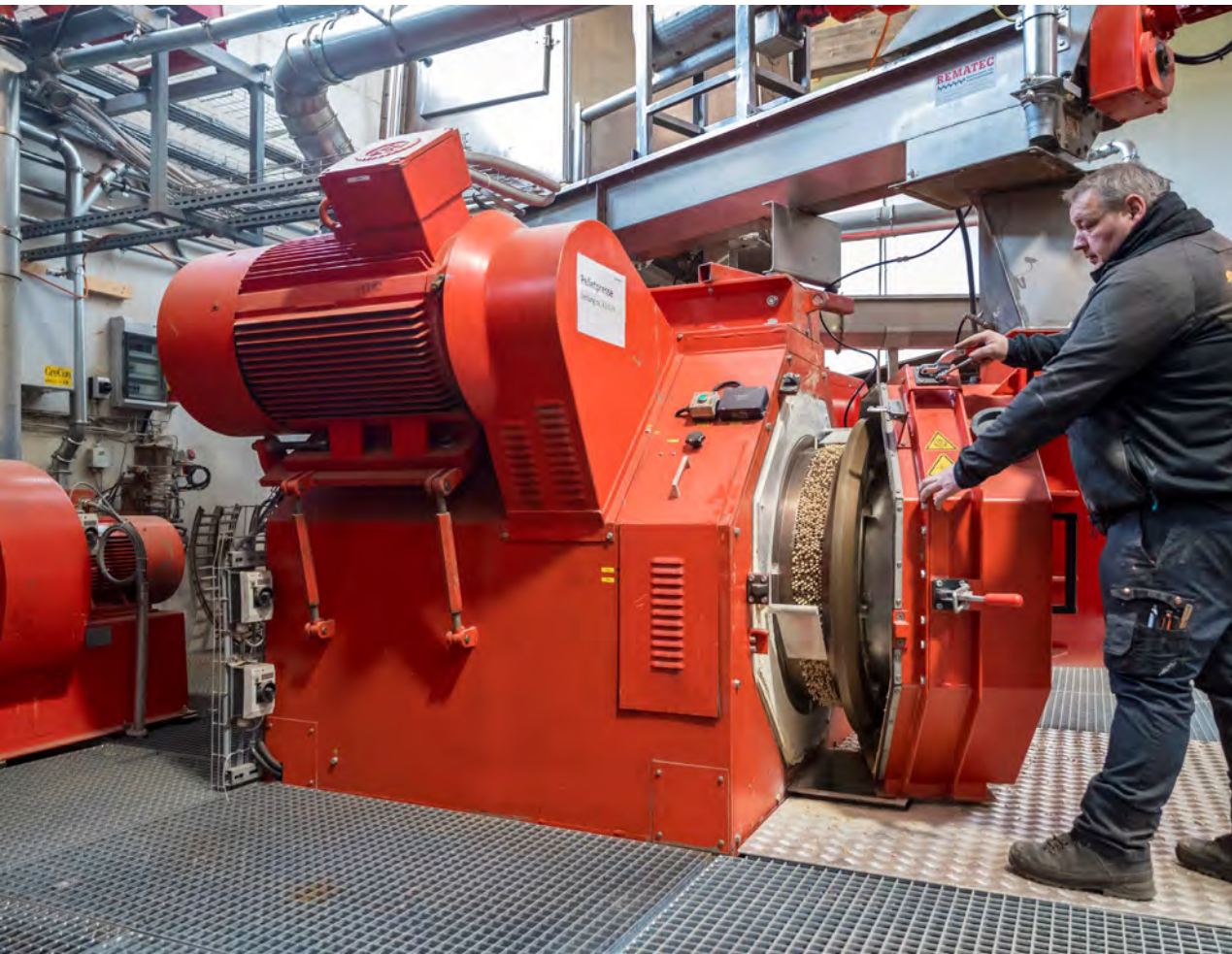
Lehmann Pellets



Pelletsproduktion (schematische Darstellung)



Unser Pelletswerk



Einige Kennzahlen

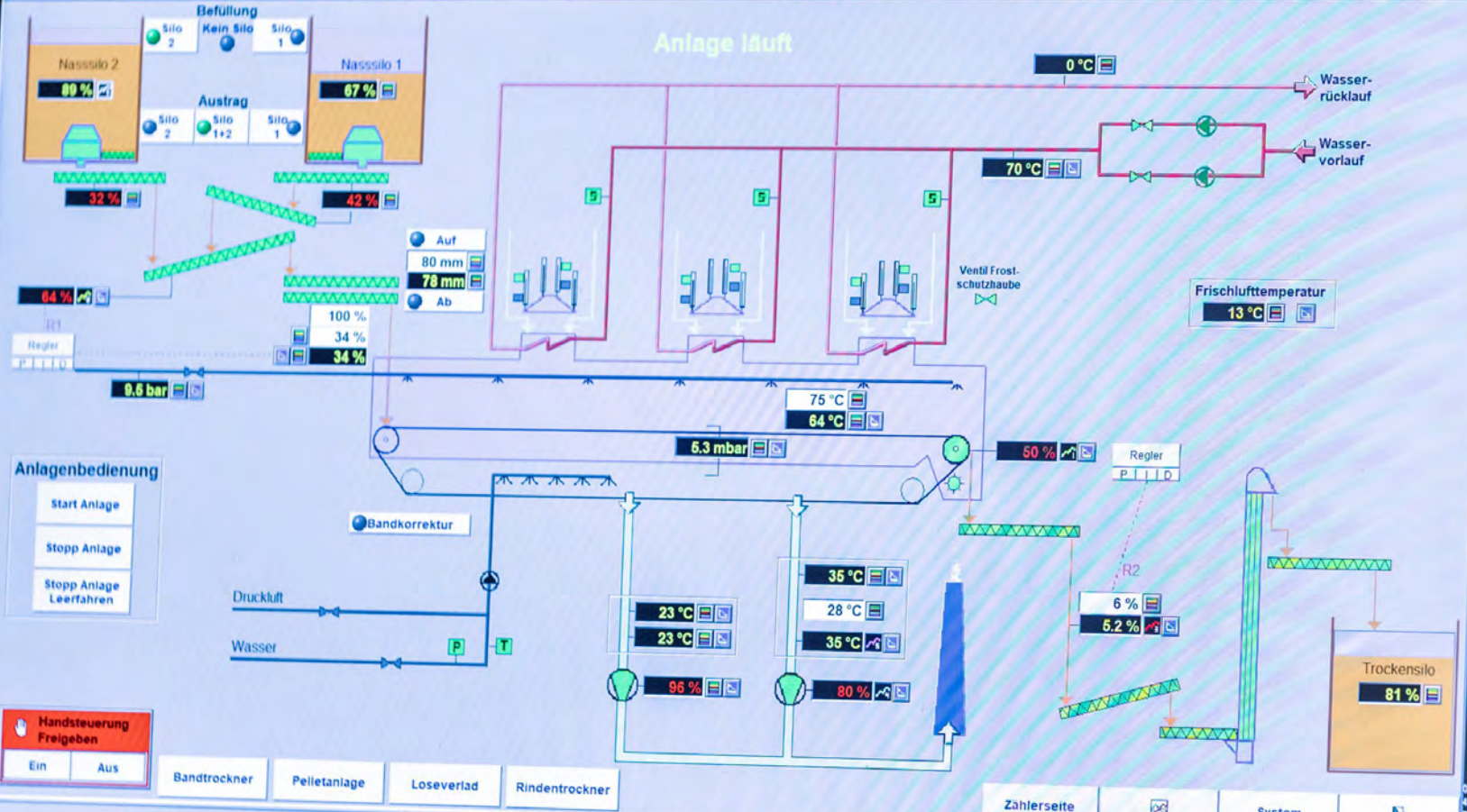
- > Bandrockner für Sägespäne Trocknung
- > 2 Pelletspresen (3.5 / 5.0 t/h)
- > 3 Pellets-Lagersilo (3 x 2`000 t)

Rohmaterial nass / Matrize



Holzpelletieranlage Lehmann Holzwerk AG Bandrockner 2 **stesag**

Anlage läuft



Anlagenbedienung

Start Anlage

Stopp Anlage

Stopp Anlage Leerfahren

Handsteuerung Freigeben

Ein Aus

- Bandrockner
- Pelletanlage
- Loseverlad
- Rindetrockner

Zählerseite System

BT_Trockner

Benutzer: Technik

F10

032
4:30
Terminal Server
0 fe50-51ed-85a-3de7-3bea



Holzpelletieranlage



Bandrockner Pelletanlage

PE_Prod_Verlad



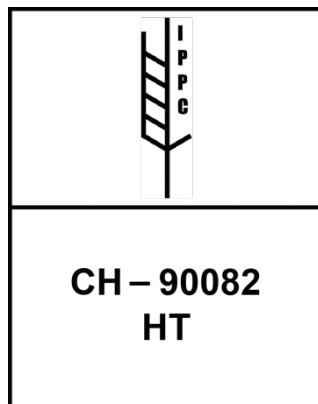
Zertifikate



MSH
(Herkunftszeichen
Schweizer Holz)



FSC
(Forst Stewardship
Council)



ISPM
(Internationale
Standard of
Phytosanitary
Measures Nr.15 9)

ENplus®
Qualitätszertifizierung für Holzpellets



Enplus A1
(Qualitätsklasse 1)



Frage ??

- > Wer von Ihnen «heizt» heute bereits mit «Pellets»?
 - > die erneuerbare Energie der Zukunft
 - > umweltfreundlich
 - > günstigste Energie
 - > 1 Tonne Pellets ersetzt 500 Liter Heizöl
 - > lokale Produktion

Vielen Dank für Ihre Aufmerksamkeit!

Lehmann Holzwerk AG
Erlenhof | 9200 Gossau | Schweiz
T +41 71 388 58 00
info@lehmann-holz.ch
www.lehmann-holz.ch

**Fas
zina
tion
Holz**