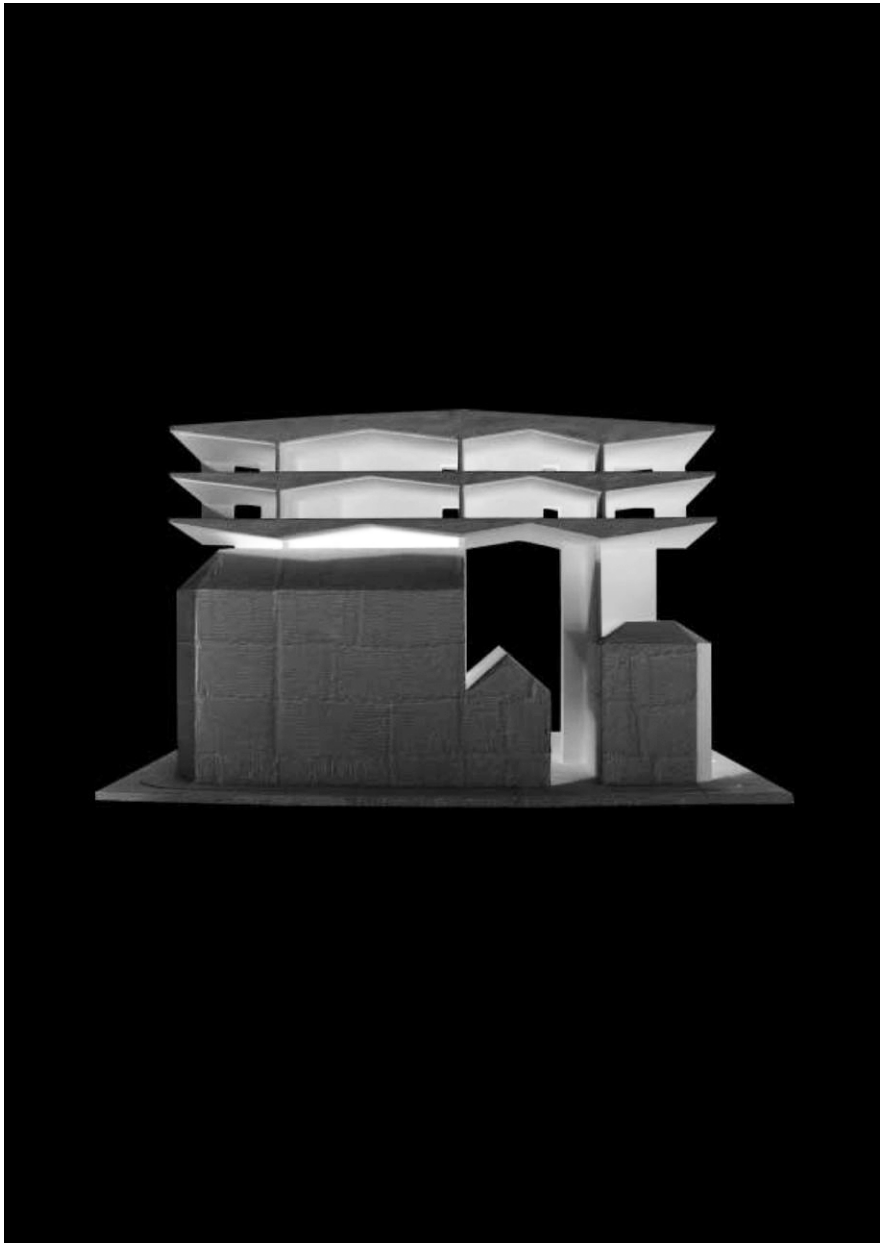
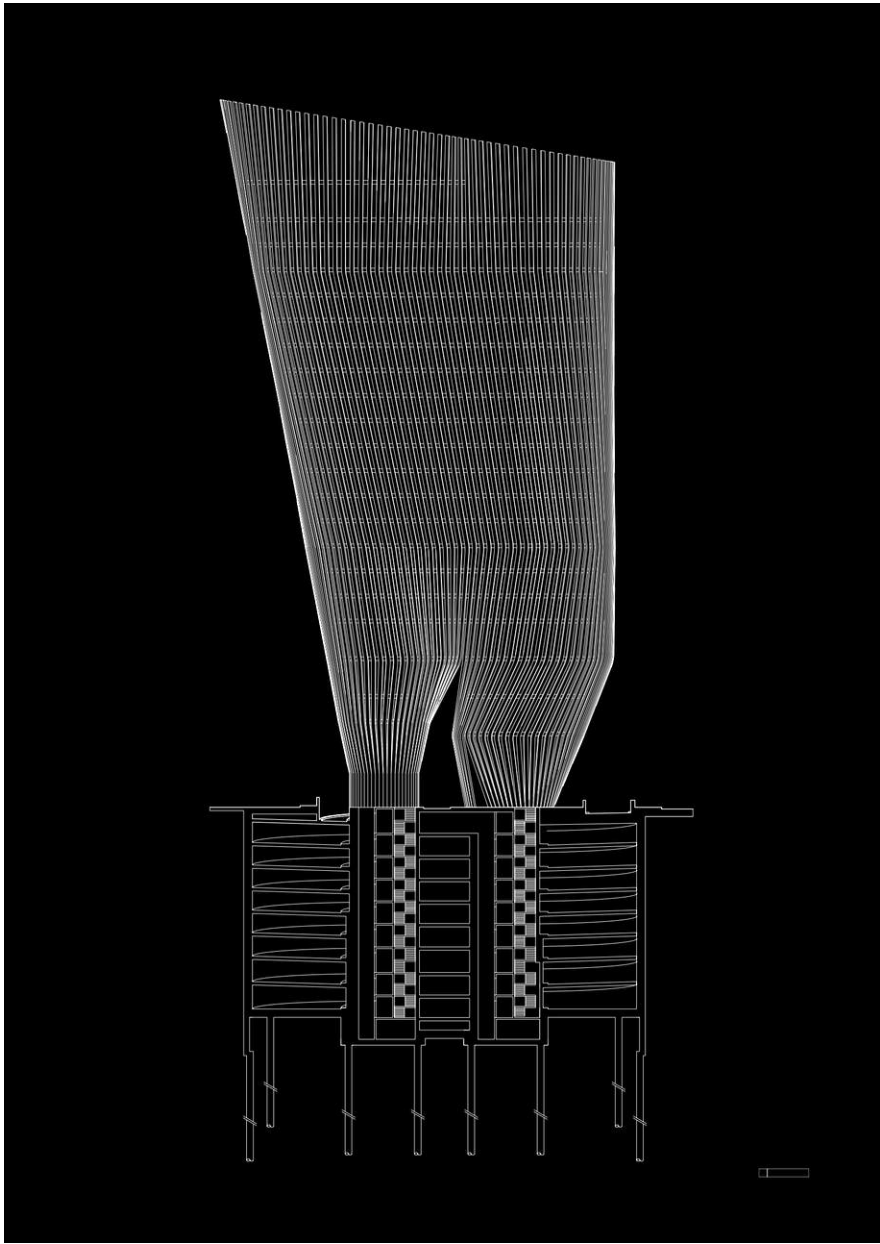


Architektonische Gestaltungsmöglichkeiten  
Umbauten und Erweiterungen





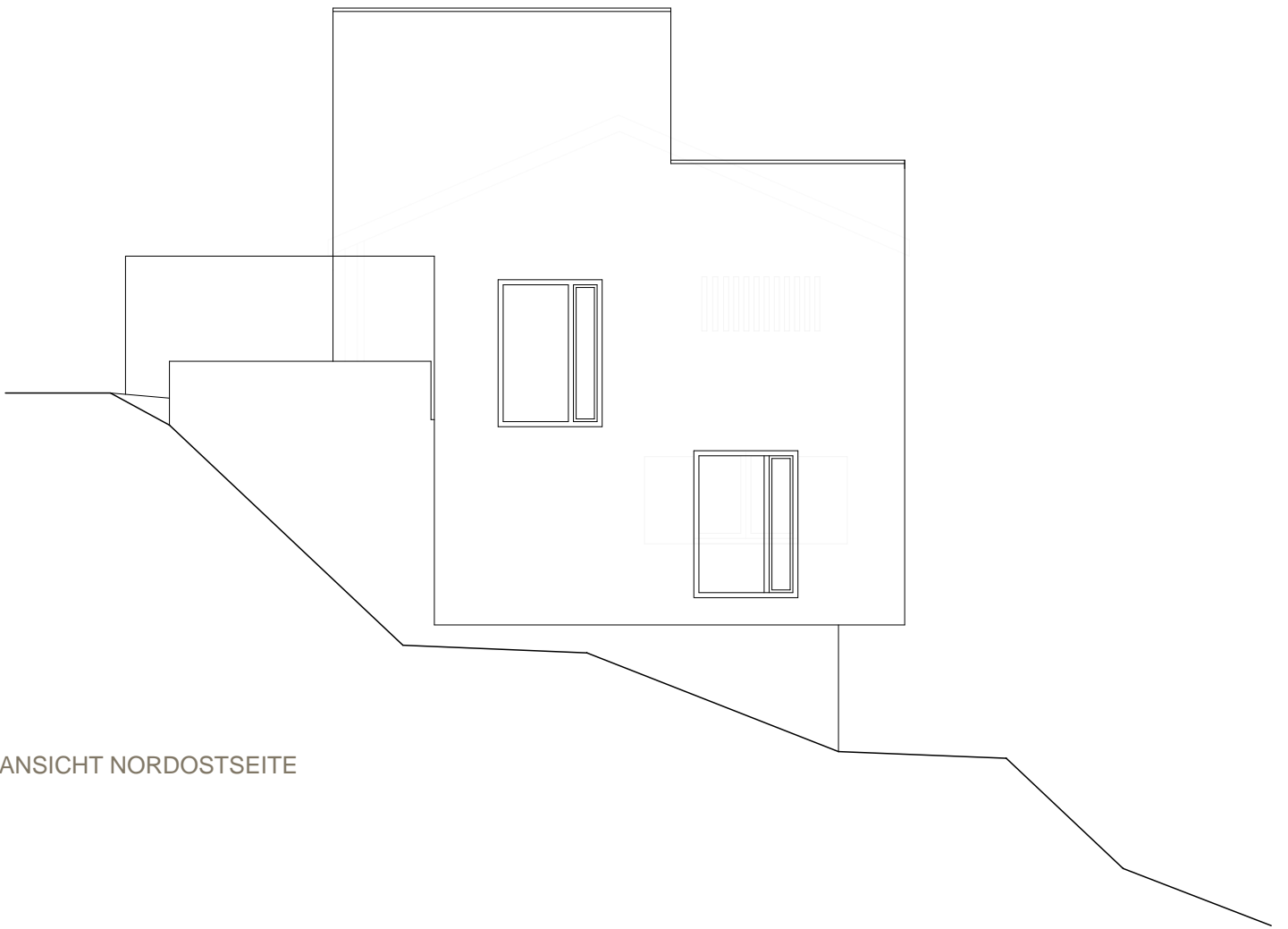
Umprägen

EFH Bergstrasse Herisau



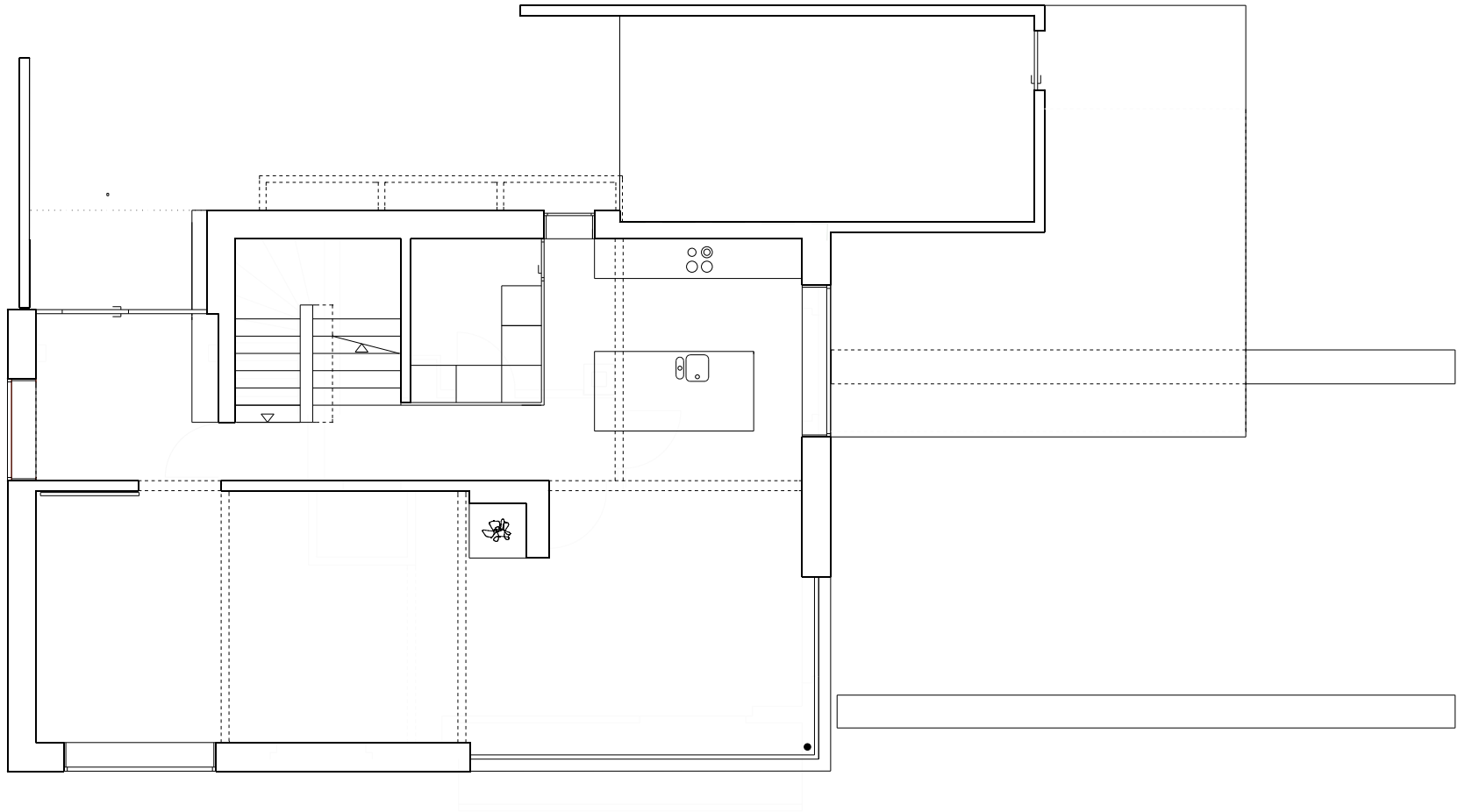






ANSICHT NORDOSTSEITE













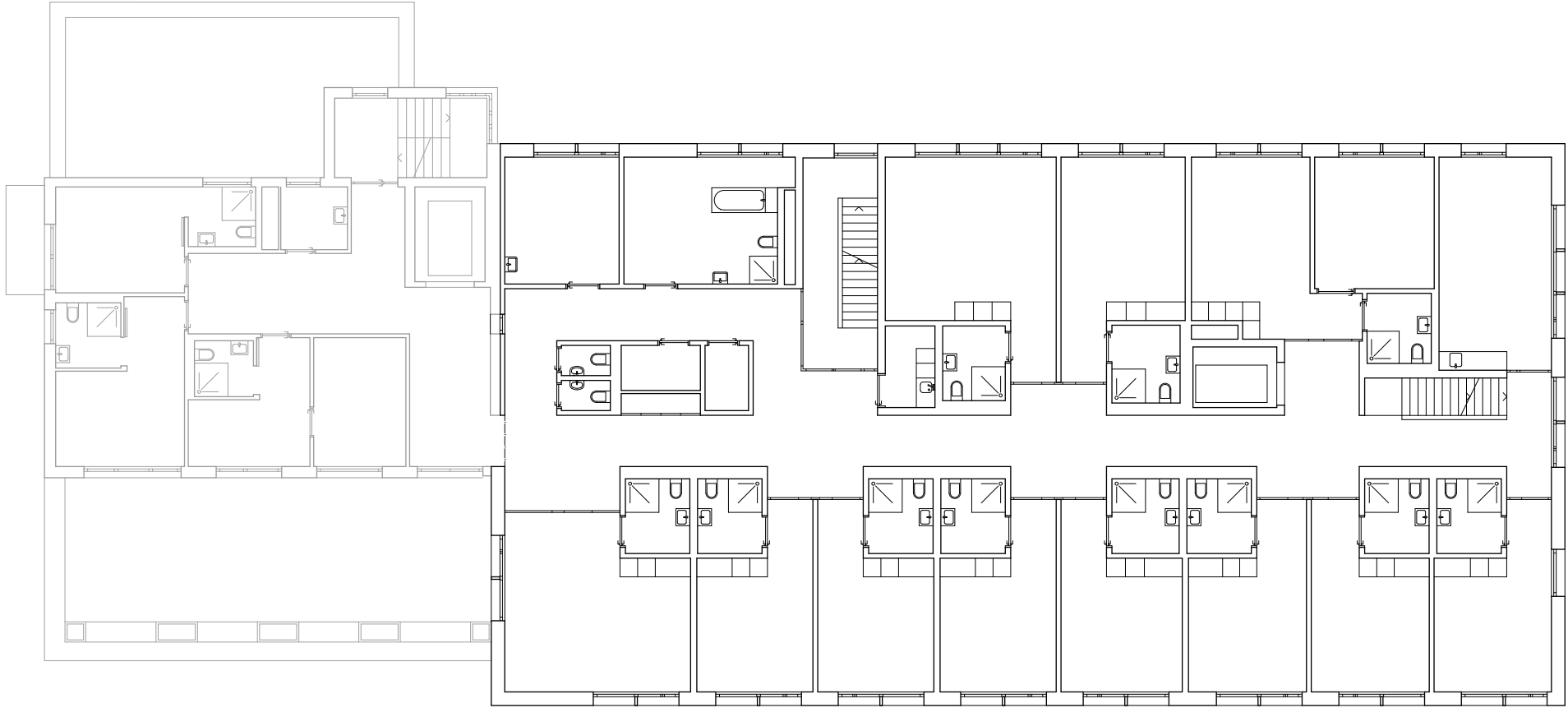
Restrukturieren

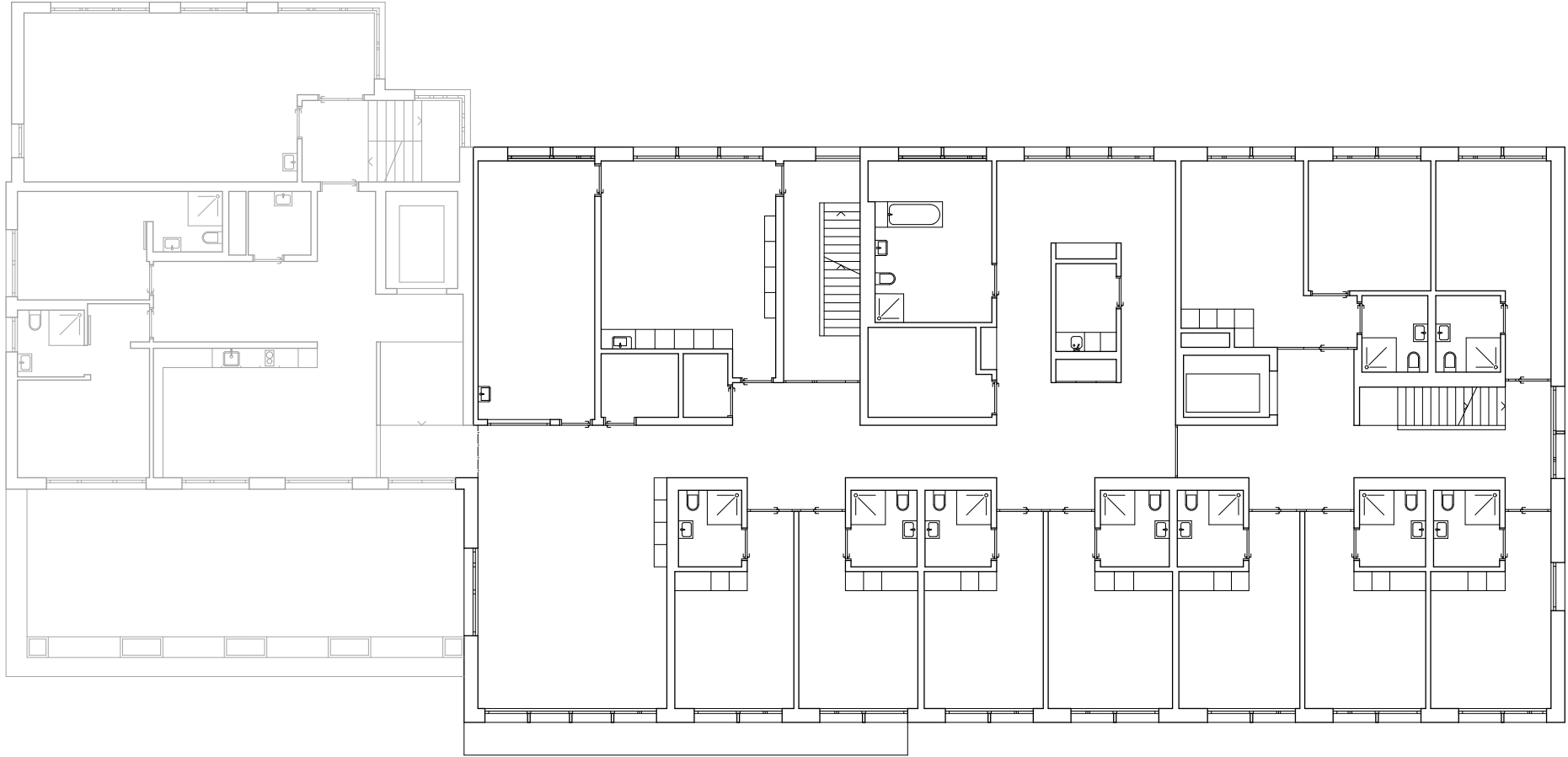
Betreuungszentrum Risi Schwellbrunn



















BETREUUNGSZENTRUM RISI



Datum: 27.10.2017 | Gez: te / ab | Format: 594 x 841mm

Architekt: Daniel Cavelti | Fon/Fax 071 223 23 73 / 71 | info@cavelti-arch.ch

Baumanager / Bauleitung: Baukom AG | info@baukom.ch

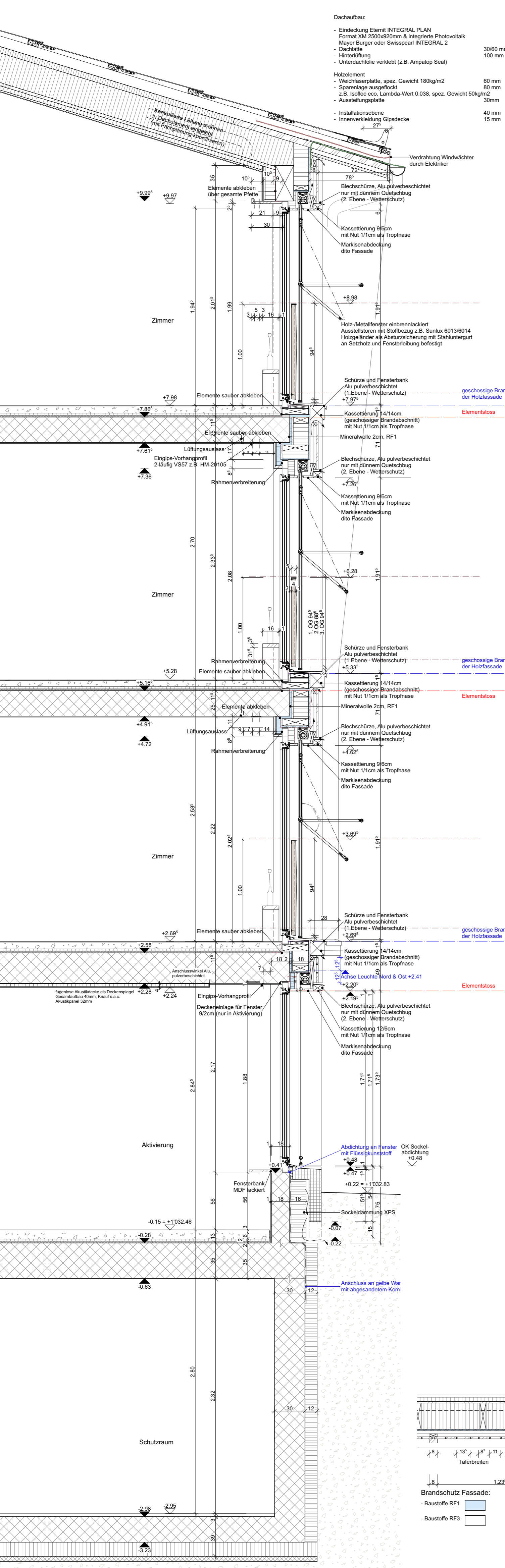
Fon/Fax 071 245 90 10 / 15 | Goldbrunnstrasse 42 | 9000 St. Gallen

± 0.00 = 1032.61 MüM = OK Fertig Boden EG

Masse sind Rohmasse. Die Masse sind vom Unternehmer am Bau zu prüfen. Differenzen sind der Bauleitung unverzüglich mitzuteilen. Tür und Fensterhöhen verstehen sich ab OK Fertig Schwelle, höherer Boden bez. OK fertig Brüstung bis UK roh Sturz.

Index	Revisionsdatum	Änderungen	Legende Schraffuren
A	14.02.2018	Vorhangbrett 3. OG, Stützköpfe bündig eingelassen	Beton
B	14.06.2018	Vermassung und Dämmung Sockel ergänzt	Backstein
Rev	19.08.2019	Revision	Calmo Backstein
			Kalksandstein
			Mineralwolle
			Wärmedämmung hart EPS/XPS
			Holz-/Holzwerkstoffe

Neu | Abbruch | Bestand

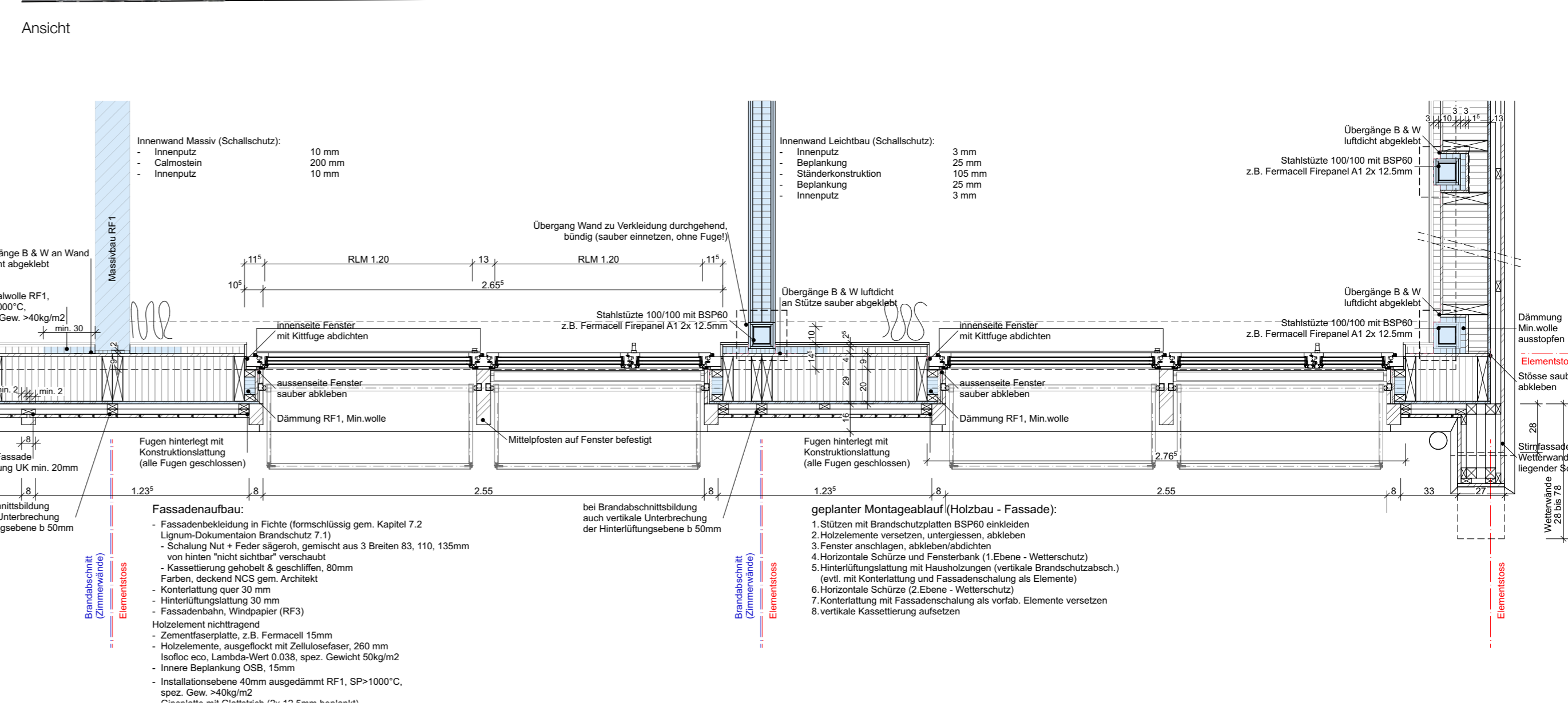
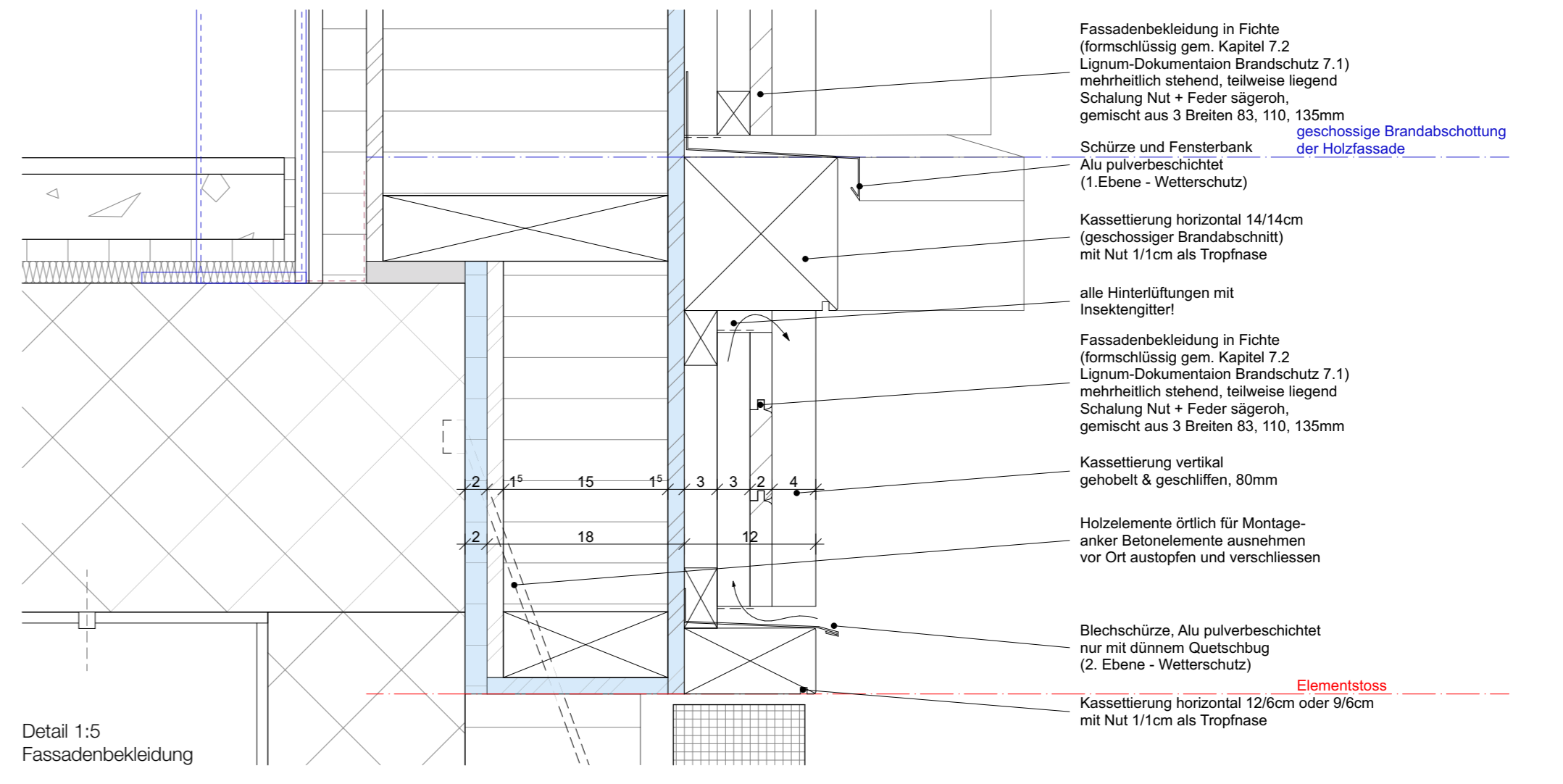


**Brandschutz Fassade:**

- Baustoffe RF1
- Baustoffe RF3

**geplanter Montageablauf (Holzbau - Fassade):**

- Sitzfenster mit Brandschutzplatten BSP60 einleiden
- Holzelemente versetzen, unterlagern, abkleben
- Fenster anschlagen, abkleben/abdichten
- Horizontale Schürze und Fensterbank (1 Ebene - Wetterschutz)
- Hinterlüftung mit Hausholzungen (vertikale Brandschutzabzsch.)
- Horizontale Schürze (2. Ebene - Wetterschutz)
- Kontertüftung mit Fassadenschalung als vorfab. Elemente versetzen
- vertikale Kassetten aufsetzen







Einfügen

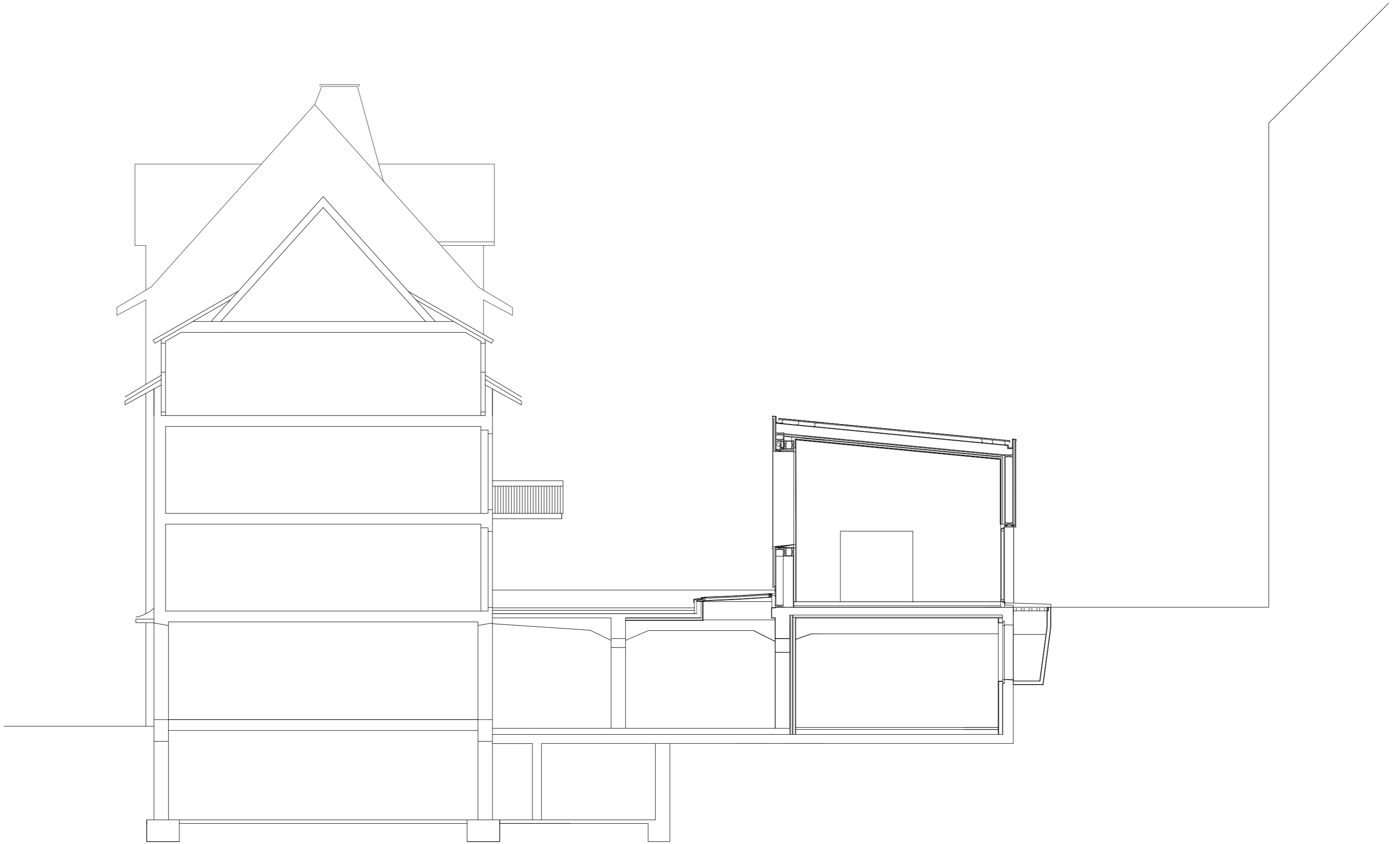
Diözesane Musikschule St.Gallen

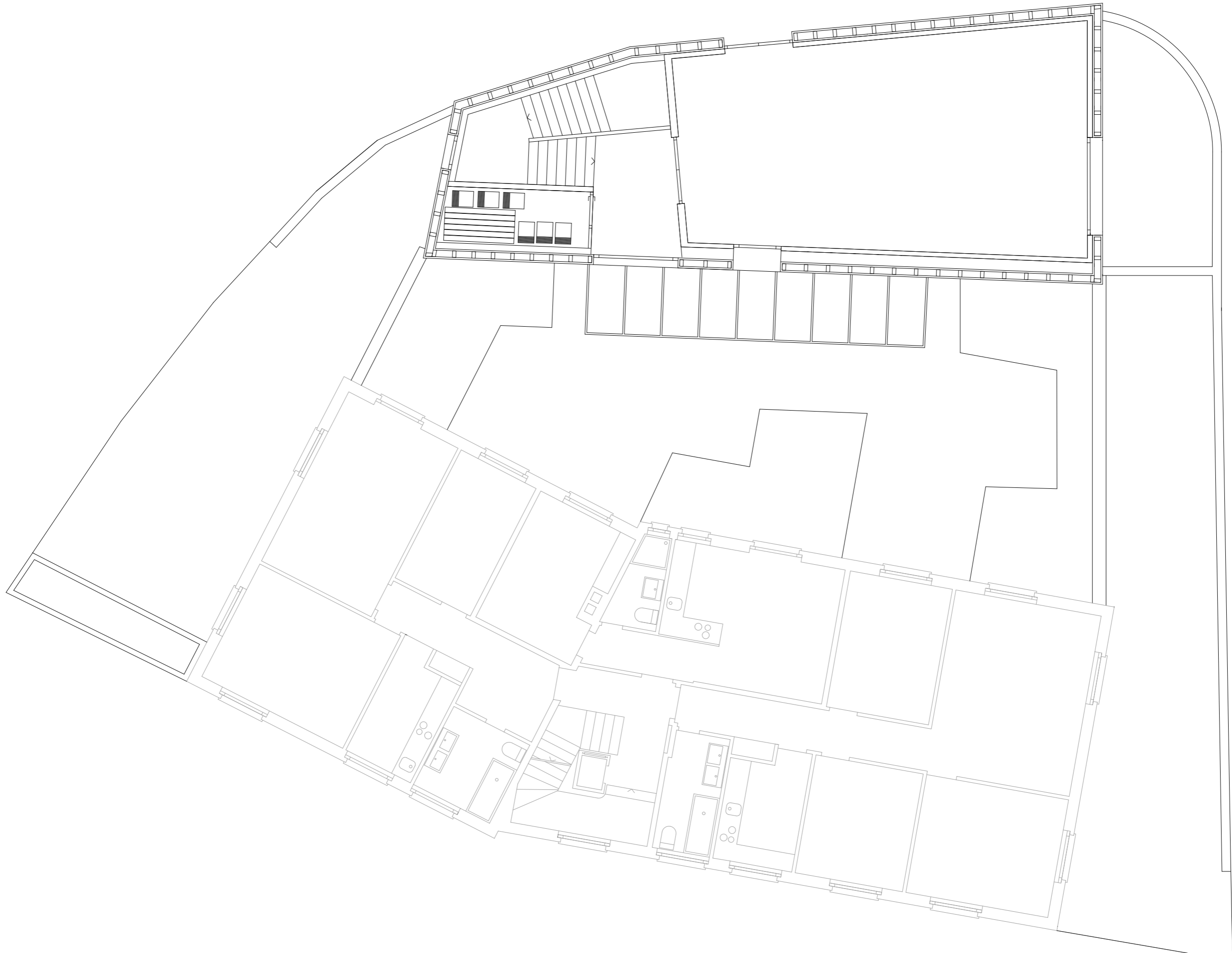








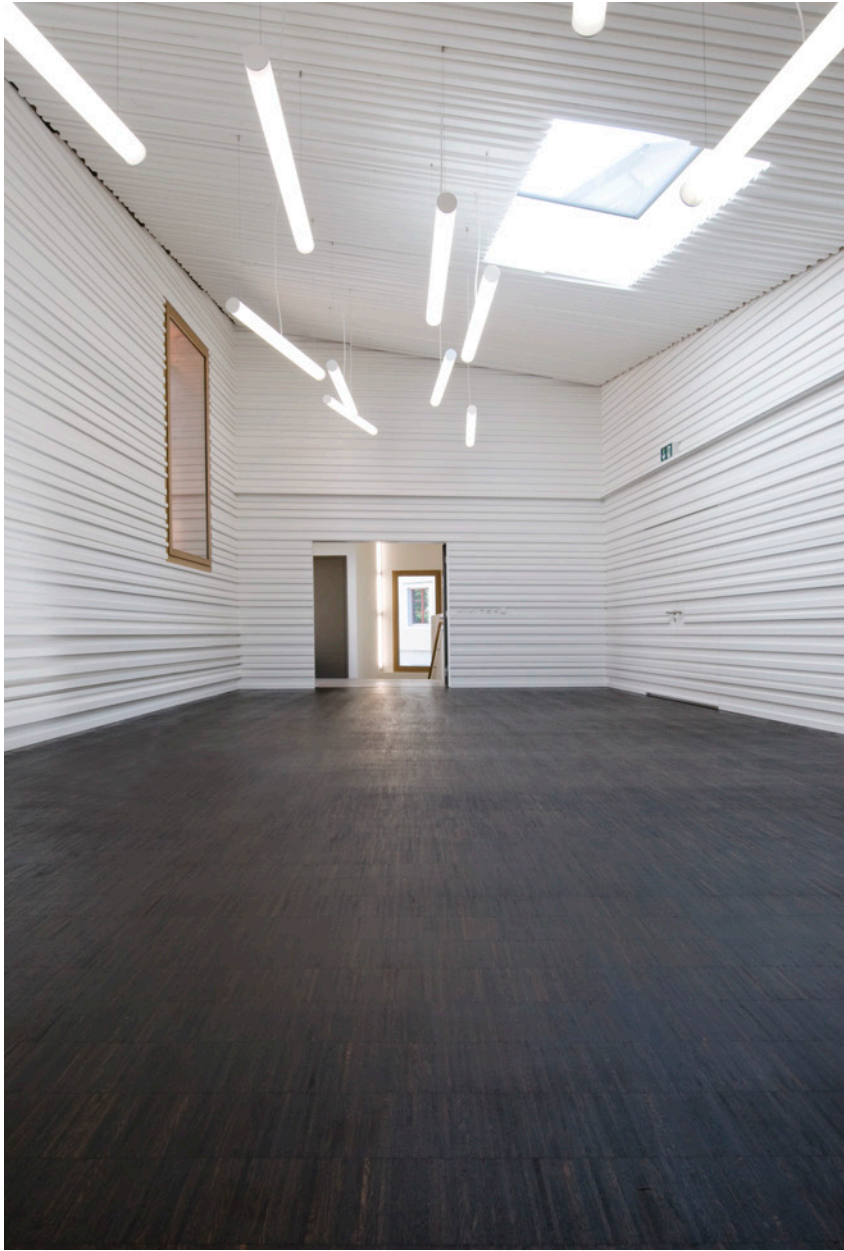
















Danke