

Lehmann Holzwerk AG



Rückblick 2021



> Q1

- > Herbst 2020; klassische B/C Liefermengen werden eingebremst
- > Enorme Käferholz Mengen werden abgefahren und verarbeitet ZH/SH/TG
- > RH-Preise in D/AT beginnen sich zu erholen

> Q2

- > Käferholz schwindet, Schneebruchholz nimmt überhand.
- > Rekord; Tageseinschnitt von 800fm/Tag!
- > Rundholzpreise steigen nach 6 Jahren erstmals wieder!
- > Globale Nachfrage nach Holzprodukten nimmt zu; Angebot < Nachfrage
- > AT; Spatenstich für 50'000fm Nasslager (Besitzer: ÖbF / Betreiber:Waldverband OÖ)
- > China kauft 20 Mio. fm RH in fünf Monaten

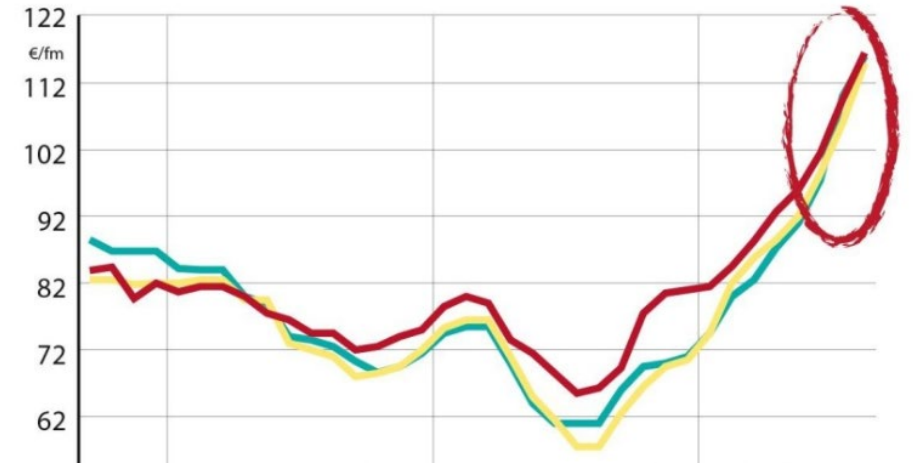
Rückblick 2021



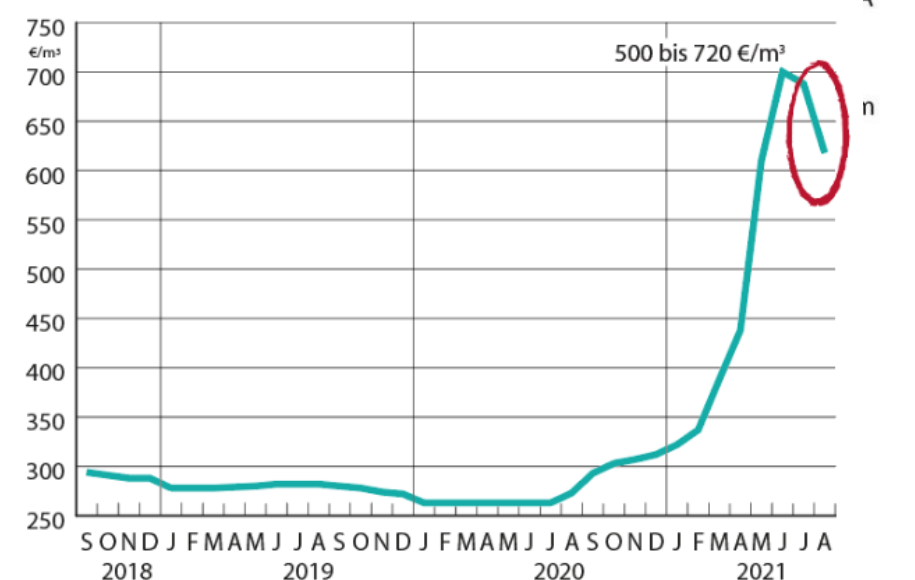
- > Q3
 - > 2. Rundholzpreis Steigerung
 - > WVS behauptet noch im August dass die RH Preise am Waldbesitzer vorbei gehen..
 - > Frisches Sturmholz kurz vor den Betriebsferien ZH/SH
 - > Thüringen; 750'000 fm Käferholz in einem Monat / Hessen ebenfalls betroffen

- > Q4
 - > 3. Rundholzpreise Steigerung steht bevor
 - > Annähernd RH-Preise wie vor 10 Jahren
 - > Einschnittleistung wird bei ca. 165'000 fm zu liegen kommen
 - > Mengenvereinbarungen sind am laufen
 - > Nachfrage bleibt hoch

Werte in €/fm, exkl. USt., frei Lkw-befahrbarer Waldstraße



Werte in €/m³, Großmengen, Durchschnittspreis aus allen Dimensionen



KVH-Preisbild, August 2021 © Holzkurier

Jahresausblick 2022

- > Wo pendelt sich der RH Preis in der DACH Region ein?
- > Stabilität bis ins Q2 erwünscht..; notwendig!
- > Einschnitt zw. 165'-170' fm
- > Digitalisierung Sägewerk; Netlogistik Community wächst
- > Russland; Rundholzexportverbot ab 2022
- > China wird ein gewichtiger Schnittholzeinkäufer in der EU
- > Holz bleibt im Trend

Jahresausblick



SCHADHOLZANFALL GESAMT | 2015 BIS 2025

in Millionen Festmetern (Laub- und Nadelholz)



Quellen: Destatis, BMEL, CZSO, CTK, HEM, FHP/LKÖ, 2015–2019: tatsächliche Zahlen | 2020: offizielle Schätzungen/vorläufige Zahlen
2021–2025: Holzkurier-Hochrechnung | © Holzkurier 2021

Schadholzanfall in Zentraleuropa zwischen 2015 und 2025 © Holzkurier.com



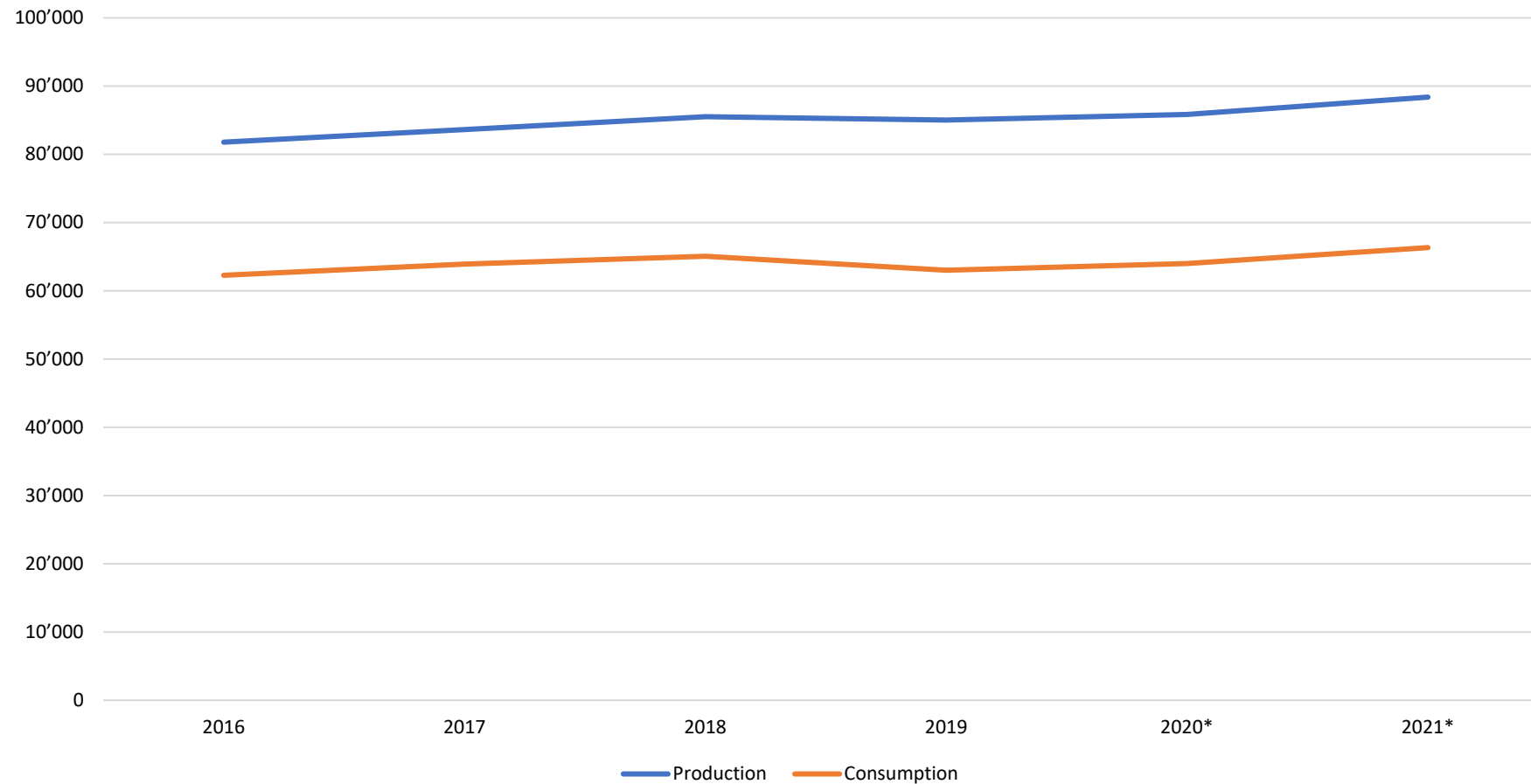
Märkte / Absatz

- > Nachfrage nach Schnittholz
 - > Steigender Bedarf in der Schweiz, Europa, International
 - > Ist ein Naturbaustoff → CO2 Neutral
 - > benötigt sehr wenig Energie für die Herstellung (im Vergleich zu anderen Baustoffen)
 - > wächst laufend nach...und erst noch **REGIONAL**

Europäischer Markt



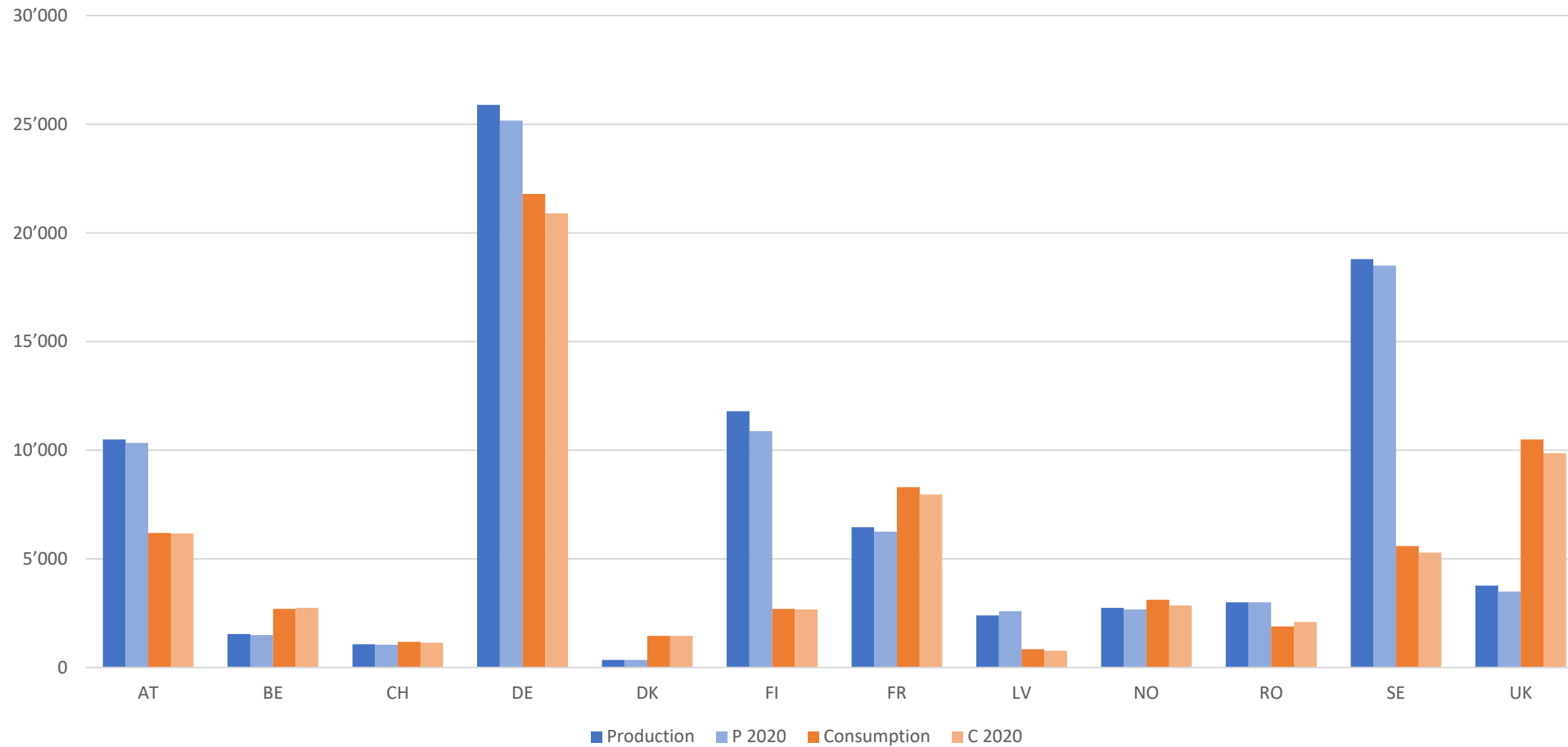
EOS-Länder in m3 / Pays OES en m3



2020 und 2021



Produktion / Konsumtion 2021



Quelle: EOS, Mai 2021



Mengen - Einschnitt

> Einschnitt

- | | | | |
|--------|-----|------------|----------------|
| > 2019 | ca. | Fm 130`000 | |
| > 2020 | ca. | Fm 150`000 | plus 15% Menge |
| > 2021 | ca. | Fm 165`000 | plus 10% Menge |



Mengen - Verkauf

> Schnittholz ab Sägewerk (rohes Schnittholz)

> 2019	ca.	m ³	36`500m ³	
> 2020	ca.	m ³	35`500m ³	minus 3% Menge
> 2021	ca.	m ³	43`000m ³	plus 21% Menge (Hochrechnung)

> Schnittholz ab Weiterverarbeitung (rohes Schnittholz)

> 2019	ca.	m ³	23`500m ³	
> 2020	ca.	m ³	27`500m ³	plus 17% Menge
> 2021	ca.	m ³	30`500m ³	plus 11% Menge (Hochrechnung)

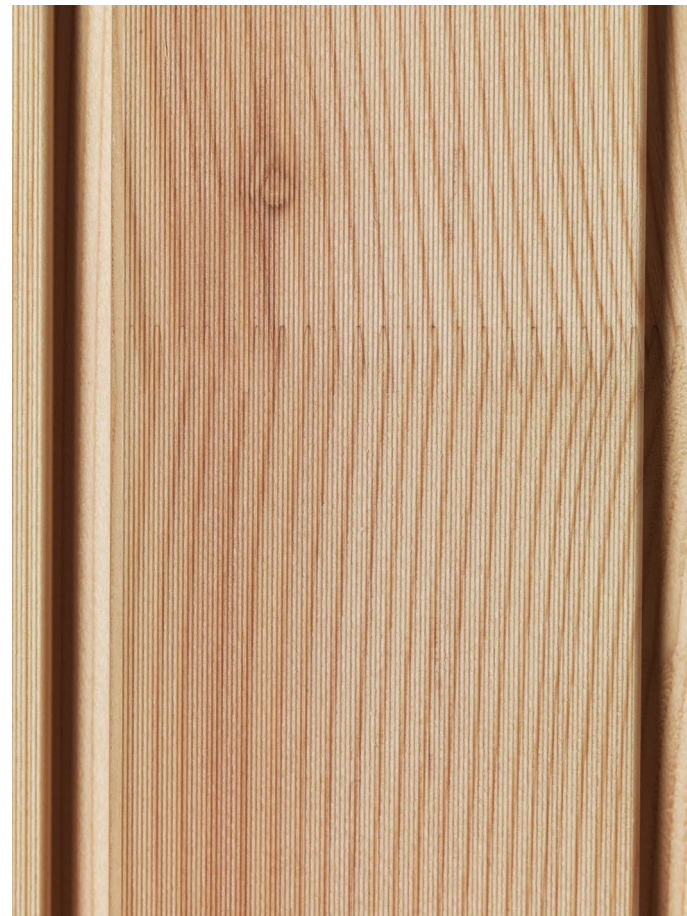


Mengen - Verkauf

> Pellets

> 2019	ca.	to	26`500m3	
> 2020	ca.	to	27`500m3	plus 4% Menge
> 2021	ca.	to	34`000m3	plus 24% Menge (Hochrechnung)

KVZ Verkleidungen



KVZ Latten- und Rohhoblersortimente





Investitionen im Erlenhof

- > Bach- und Strassenprojekt
 - > Verlegung vom Bach- und Strasse
- > Infrastruktur
 - > Brandschutzeinrichtungen
 - > Löschwasserbecken
 - > Sprinklerpumpen
 - > Trafostationen
 - > Entwässerungen über den ganzen Erlenhof
 - > Strassenführungen (Ausfahrt / Einfahrt / interne Anpassungen)
 - > alle technischen Leitungen und Medien im Untergrund (Netzwerk / Elektroenergie / Wasser / Prozesswärme / Abwasser..)
 - > Tiefgaragen
- > Halle 14
- > Erweiterung Halle 16
- > Hochregallager für Schnittholz

Erschliessungsprojekt 2021/2022



Hochregallager / Erweiterung Halle 14/16



Hochregallager / Erweiterung Halle 14/16





Unser Fokus

- > VERKAUF – Verkauf - Verkauf
- > Entwicklung von neuen Produkten
- > laufende Sortimentsbereinigungen
- > Rohstoffversorgung → laufende Versorgung von RUNDHOLZ
- > Produktivität in allen Betrieben
- > Automation forcieren
- > Marktbeobachtungen – Preise / Produkte / Kunden

«Faszination Holz»



«SCHWEIZER HOLZ»



Wir bleiben dran – und zählen auf Sie !

Ihr Rohstoff ist unsere Grundlage....

Danke

Vielen Dank für Ihre Aufmerksamkeit!

Lehmann Holzwerk AG
Erlenhof | 9200 Gossau | Schweiz
T +41 71 388 58 00
info@lehmann-holz.ch
www.lehmann-holz.ch

**Fas
zina
tion
Holz**