

# Anbau Einfamilienhaus

Gossau, CH



## Projektdaten

Bauherrschaft	Privat
Architektur	Blumer-Lehmann AG
Projektart	Wohnbau Einfamilienhaus
Bauweise	Umbau
Leistungen	GU
Ausführung	2016
Ort	Gossau
Land	Schweiz

## Aus Alt mach Neu

Dass sich ein klassisches Einfamilienhaus den veränderten Lebensumständen anpassen kann, ist möglich – mit flexibler Holzbauweise. Wir planten und realisierten den Umbau des Einfamilienhauses in ein modernes Patchwork-Wohnhaus als Generalunternehmerin.

Zur Vorbereitung auf den Erweiterungsbau erstellte unser Projektteam eine Bedürfnisanalyse und unterzog den bestehenden Bau einer sorgfältigen Machbarkeitsprüfung. Gemeinsam mit den Bauherren entwickelten sie anschliessend die Lösung für den Anbau. Dieser ermöglichte es, das Einfamilienhaus zu erweitern und gleichzeitig in zwei Wohneinheiten mit identischen Grundrissen aufzuteilen. Jeder Elternteil erhielt damit seine eigene Wohnung.

Aussen verleiht die vorvergraute Lärchenfassade dem neuen Heim ein modernes Aussehen. Sie stellt zudem die optimale Wärmedämmung sicher.

## Direkter Kontakt



**Marco Gemperle**

Verkauf Wohnbau | Holzbau | Schweiz

T +41 71 388 58 55

[marco.gemperle@blumer-lehmann.com](mailto:marco.gemperle@blumer-lehmann.com)

# Anbau Einfamilienhaus

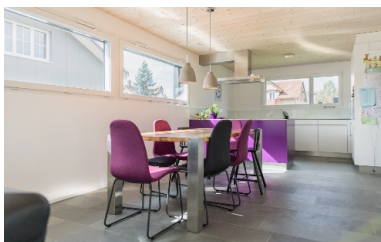
Gossau, CH



Der neue Anbau am Einfamilienhaus sorgt dafür, dass die Patchworkfamilie nun viel mehr Platz hat.



Die Fassade des neuen Anbaus besteht aus vorvergrautem Lärchenholz und stellt die optimale Wärmedämmung sicher.



Im Anbau in Holzbauweise entstand ein heller, grosszügiger Wohnbereich mit natürlich reguliertem Raumklima.

Der Balkon verbindet in harmonischer Weise das bisherige klassische Einfamilienhaus mit dem neuen modernen Anbau.