

Holzbau-Aufstockung für Logistikzentrum Fust

Oberbüren, CH



Projektdaten

Bauherrschaft	Dipl. Ing. Fust AG
Architektur	Ingenieurbüro Karl Vogt AG
Projektart	Büro und Verwaltung, Gewerbe und Industrie
Bauweise	Holzelementbau, Umbau
Leistungen	Holzbau
Ausführung	2018
Ort	Oberbüren
Land	Schweiz

Aufstockung schafft mehr Platz für die Produkte im Fust Lager- und Logistikzentrum

Mit der Aufstockung ihres bestehenden Logistikzentrums und Hochregallagers verdoppelte die Firma Fust ihre Lagerkapazität und kann nun auf 50'000 m² Fläche doppelt so viele Produkte lagern wie bisher. Innerhalb von 2 Wochen waren die Holzelemente für den Erweiterungsbau der Haushaltgerätee Händlerin Fust in Oberbüren produziert. Die Aufrichte dauerte 5 Wochen.

Die Aussenwände produzierten wir in unseren Fertigungshallen auf dem Erlenhof. Decken und Balkenlagen montierten wir vor Ort auf dem Industriegebäude von Fust. So liess sich ein gesamtes zusätzliches Stockwerk auf dem Industriegebäude erstellen. Im neuen Erweiterungsbau sind nun Büroarbeitsplätze, sanitäre Anlagen sowie eine Mensa mit direktem Zugang zur Innenhof-Terrasse mit begrünem Lichthof eingerichtet. Das zusätzliche Stockwerk, das die gleiche Ästhetik aufweist wie die älteren Stockwerke, passt sich mit seinen Holz aussenwänden an das bestehende Gebäude an. 560 m³ Fichten- und Tannenholz wurden für das zusätzliche Geschoss in Holzbauweise verbaut. Als herausfordernd gestaltete sich insbesondere die Logistik. Denn der Umbau fand bei laufendem Betrieb statt. Fust konnte deshalb für den Warenumschlag nur wenig Lagerplatz zur Verfügung stellen. Ein Kran, der in 22 m Höhe mitten auf dem Gebäude stand, hob das ganze Material während den Bauarbeiten auf das neue Stockwerk.

Direkter Kontakt



Richard Jussel

Projektentwicklung | Verkauf
Industriebauten | Holz- und Modulbau |
Schweiz

T +41 71 388 58 61

richard.jussel@blumer-lehmann.com

Holzbau-Aufstockung für Logistikzentrum Fust

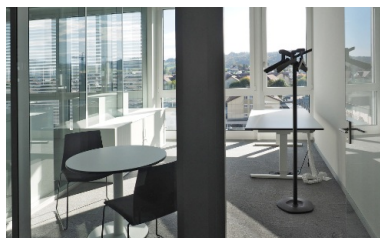
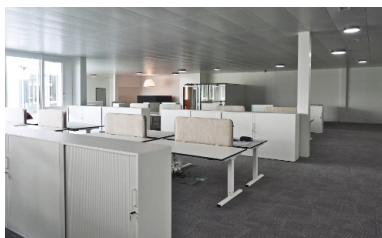
Oberbüren, CH



Ein gesamtes Stockwerk mit viel zusätzlicher Fläche entstand im Erweiterungsbau.



Neben Büroraum, sanitären Anlagen und einer Mensa entstand im neuen Stockwerk auch eine Innenhofterrasse.



Im zusätzlichen Stockwerk des Erweiterungsbaus entstand ein grosszügiger Büroraum mit modernen Arbeitsplätzen.

Hochwertiger Arbeitsraum mit Einzelbüros und Grossraumbüros sind im neuen Erweiterungsbau untergebracht.

Holzbau-Aufstockung für Logistikzentrum Fust

Oberbüren, CH



In der modernen Bürolandschaft im Erweiterungsbau stehen Besprechungsboxen für kleinere Meetings zur Verfügung.



Das Grossraumbüro bietet viele verschiedene Möglichkeiten für Gespräche und Austausch.



Von der Mensa im neuen Erweiterungsbau führt ein direkter Zugang zur Innenhof-Terrasse mit begrüntem Lichthof.