

# Dreigeschossiges Mehrfamilienhaus

Rapperswil, CH



## Projektdaten

Bauherrschaft	Christa Gebert
Architektur	AERO Architekten ETH SIA GmbH
Projektart	Wohnbau Mehrfamilienhaus
Bauweise	Holzelementbau
Leistungen	Holzbau
Ausführung	2015
Ort	Rapperswil
Land	Schweiz

## Kombination aus Holz und Beton

Das dreigeschossige Mehrfamilienhaus am Zürichsee verfügt über drei Mietwohnungen im gehobenen Ausbaustandard. Die Konstruktion wird von Holz und Beton dominiert. Das Holz spielt dabei eine wichtige Rolle. Es übernimmt auch die «tragenden» Aufgaben. Fünf V-förmige Stützpaare stemmen als Stützenwald im Zentrum des Hauses sämtliche Lasten im Innern. Die Statik und Struktur bleiben dabei sichtbar. Die Wand- und die Dachverkleidung bestehen aus astfreien Dreischichtplatten in A-Qualität und verleihen den Räumen Wärme. Die Fassade besteht aus einer rein vertikal organisierten vorvergrauten, vollflächigen Nut- und Kamm-Schalung mit aufgesetzten profilierten Deckleisten.

## Direkter Kontakt



**Marco Gemperle**

Verkauf Wohnbau | Holzbau | Schweiz

T +41 71 388 58 55

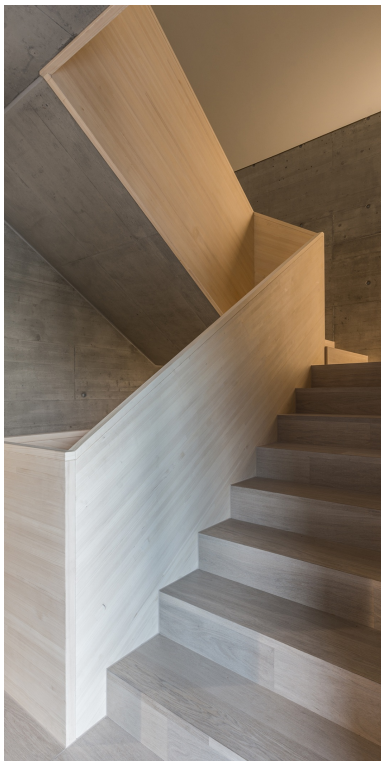
[marco.gemperle@blumer-lehmann.com](mailto:marco.gemperle@blumer-lehmann.com)

# Dreigeschossiges Mehrfamilienhaus

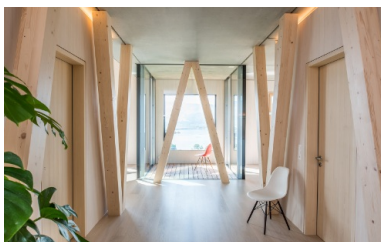
Rapperswil, CH



Die vorvergraute Holzfassade definiert  
das äussere Erscheinungsbild



Treppenverkleidung und  
Plattengeländer aus Weisstannenholz



Stützen im Innern übernehmen eine  
tragende Funktion

Wandverkleidung aus Dreischichtplatten