

# Einfamilienhaus in Holzbauweise mit Seesicht

Mörschwil, CH



## Projektdaten

|               |                 |
|---------------|-----------------|
| Bauherrschaft | Privat          |
| Architektur   | FORTIMO AG      |
| Projektart    | Wohnbau         |
|               | Einfamilienhaus |
| Bauweise      | Holzelementbau  |
| Leistungen    | Holzbau         |
| Ausführung    | 2016            |
| Ort           | Mörschwil       |
| Land          | Schweiz         |

## Einfamilienhaus mit klarer Formensprache und Sicht auf den Bodensee

Wie praktisch, wenn Bauherr und Architekt ein- und dieselbe Person sind und damit das Fachwissen vorhanden ist! Bereits in einer frühen Projektphase kontaktierte der Bauherr und Architekt die Blumer-Lehmann AG für Beratungsleistungen, eine Konstruktionsstudie für den Holzbau sowie für die Holzbaustatik. Im kleinen Projektteam wurde anschliessend in enger Zusammenarbeit die Detail- und Ausführungsplanung für den Holzbau erstellt. Wir produzierten die Wand-, Boden- und Dachelemente aus Holz. Ebenso gehörten die Planung, Fertigung und der Einbau der Treppe vom Erd- ins Obergeschoss sowie die Fassadenverkleidung zu unserem Leistungsauftrag.

## Direkter Kontakt



**Marco Gemperle**

Verkauf Wohnbau | Holzbau | Schweiz

T +41 71 388 58 55

[marco.gemperle@blumer-lehmann.com](mailto:marco.gemperle@blumer-lehmann.com)

# Einfamilienhaus in Holzbauweise mit Seesicht

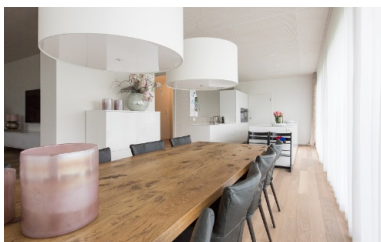
Mörschwil, CH



Klare Linien zeichnen den Bau aus



Treppenkonstruktion aus geölter Eiche



Wohnbereich mit viel Platz

Grosse Fensterfronten für viel Tageslicht