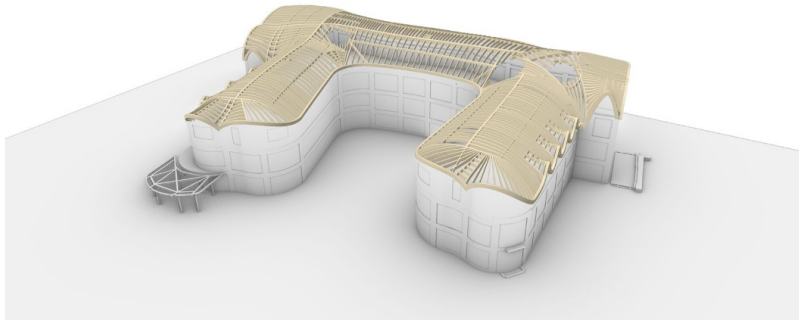


Neubau Gradel Quadrangels mit Freiformdach

Oxford, UK



Projektdaten

Bauherrschaft	New College Oxford
Architektur	David Kohn Architects
Projektart	Bildung und Forschung
Bauweise	Free Form
Leistungen	Holzbau
Ort	Oxford
Land	UK

Ein Neubau für die Studierenden auf dem Campus des New College

Das New College in Oxford erweitert seinen Campus mit einem Neubau nach den Entwürfen von David Kohn Architects. Benannt nach ihrem Sponsor Chris Gradel, stellen die „Gradel Quadrangels“ den Studierenden 99 Zimmer, ein Lernzentrum und eine unterirdische Music Hall bereit. Im Auftrag des britische Generalunternehmers Sir Robert McAlpine verantwortete Blumer Lehmann die Planung, Produktion und Montage des u-förmigen Freiformdaches für das Mainquad und das New Warham House.

Für das Dach des Neubaus vertraute das Generalunternehmen auf unsere Free Form-Holzbaukompetenz. Unser Planungsteam entwickelte eine individuelle Holzbaulösung. Sie besteht aus einer Kombination von verschiedenen Holzwerkstoffen und Techniken: Sparren aus Furnierschichtholz LVL und gebogenen Randbalken aus Brettschichtholz. Eingedeckt wird das Dach mit OSB-Platten und einer Nut- und Kammschalung. Die Wände werden aus vorgefertigten gekrümmten Holzrahmenelementen gefertigt.

In nächster Nähe zum bisherigen New College in Oxford fügen sich die Gradel Quadrangels in ihrer traditionellen Bauweise als viereckige Gebäude mit Innenhöfen nicht nur in die bestehende Umgebung ein, sondern treten mit der umgebenden Stadt und Natur in Beziehung. Ein Turm und ein Torhaus vervollständigen die Gebäudeanlage mit ihren sanft geschwungenen Steinfassaden.

Direkter Kontakt



Daniel Bucher

Leiter Verkauf International | Holzbau | Free Form

T +41 71 388 52 51

daniel.bucher@blumer-lehmann.com