

# Neuer Holzbau für das Kulturhaus Rain

Kleindöttingen, CH



# Neuer Holzbau für das Kulturhaus Rain



Kleindöttingen, CH



## Projektdaten

Bauherrschaft	Gemeinde Böttstein
Architektur	Haefeli Architekten
Projektart	Kunst und Kultur
Bauweise	Holzelementbau, Free Form
Leistungen	Holzbau
Ausführung	2019
Ort	Böttstein
Land	Schweiz

# Neuer Holzbau für das Kulturhaus Rain



Kleindöttingen, CH

---

## Kulturhaus am Rain mit viel Akustik und Atmosphäre

Bevor die neue Kulturhalle errichtet werden konnte, musste die ehemalige Turnhalle weichen. Nur ihr Untergeschoss blieb stehen und bildet nun das Fundament für den modernen Holzbau, der als Veranstaltungsort Platz für Kunst, Kultur und Gemeindeanlässe bietet. Viel Holz innen und aussen, die sichtbare Dachkonstruktion sowie das auffällige Kupferdach sind die Besonderheiten des Gebäudes. Der gesamte Holzbau lag in unserer Verantwortung und insbesondere auch die Entwicklung der Dachkonstruktion in Form eines Tonnendachs, ähnlich einem klassischen Zollingerdach.

Bis auf die Kellerdecke wurde die Turnhalle mit viel Fingerspitzengefühl abgebrochen. Mit exakt denselben Raummassen von insgesamt 450 m<sup>2</sup> Geschossfläche entstand danach das Kulturhaus Rain. Im Herzstück der neuen Holzhalle, im Saal, finden bis 240 Personen Platz. Das Foyer, die Küche und ein Cateringbereich, Sanitäranlagen und ein Lagerraum für Mobiliar und die mobile Bühne ergänzen den Veranstaltungsraum.

Für die aussergewöhnliche Dachkonstruktion stand das sogenannte Zollingerdach Pate. Wir entwickelten diese weiter und optimierten die produktions- und montagetechnischen Abläufe. Das sichtbare Rautenmuster in der Decke verleiht dem Raum eine effektvolle Atmosphäre und wirkt sich ausserdem positiv auf die Akustik aus. Vom Parkettboden bis zur gebogenen Decke aus Dreischichtplatten besteht der grosse Saal aus Holz. Insgesamt 140 m<sup>3</sup> Holz wurden für die ganze Halle verbaut. Darunter auch die Akustik-Leistenprofile aus Schweizer Weisstanne, die gehobelt und mit zwei Holzlasuren versehen sind.

## Direkter Kontakt



Daniel Bucher

Leiter Verkauf International | Holzbau |  
Free Form

T +41 71 388 52 51

[daniel.bucher@blumer-lehmann.com](mailto:daniel.bucher@blumer-lehmann.com)

# Neuer Holzbau für das Kulturhaus Rain

Kleindöttingen, CH



Das Besondere an der Kulturhalle ist ihre auffällige Dachkonstruktion im Innenraum.

---



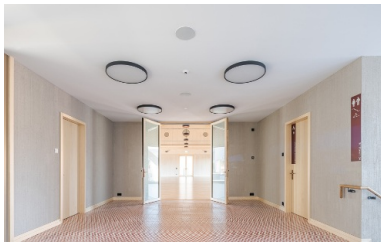
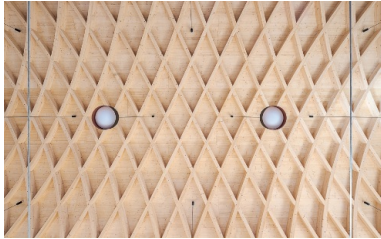
Hell und warm präsentiert sich die Kulturhalle im Innern.

---

# Neuer Holzbau für das Kulturhaus Rain



Kleindöttingen, CH



Die Dachkonstruktion in Tonnendachform  
ähnelt einem klassischen Zollingerdach.

Der freundlich und hell gestaltete Vorraum  
empfängt die Besucher der Kulturhalle.