

Mehrfamilienhäuser bei St. Moritz

Champfèr, CH



Mehrfamilienhäuser bei St. Moritz

Champfèr, CH



Projektdaten

Bauherrschaft	Privat
Architektur	Diener & Diener Architekten AG , HTS Architekten + Partner AG
Projektart	Wohnbau Mehrfamilienhaus
Bauweise	Holzelementbau
Leistungen	Holzbau
Ausführung	2007
Ort	Champfèr
Land	Schweiz

Mehrfamilienhäuser bei St. Moritz

Champfèr, CH



Systembauweise ermöglicht rasche Bauzeit

Zwei Mehrfamilienhäuser mit hohen Anforderungen an die Raumakustik und den Schallschutz in einer wirtschaftlichen Bauweise zu realisieren, war die Aufgabe. Gelöst haben wir sie mit einem Holzbau in Systembauweise mit grossem Vorfertigungsgrad. In einer Bauzeit von nur vier Monaten entstand an wunderbarer Lage mitten in den Bergen ein moderner Wohnbau mit einer ganz speziellen Fassade. Zusammen mit Partnern aus dem Engadin nahmen wir dieses Projekt im Auftrag von Diener & Diener Architekten, Basel, federführend in Angriff.

Direkter Kontakt



Marco Gemperle

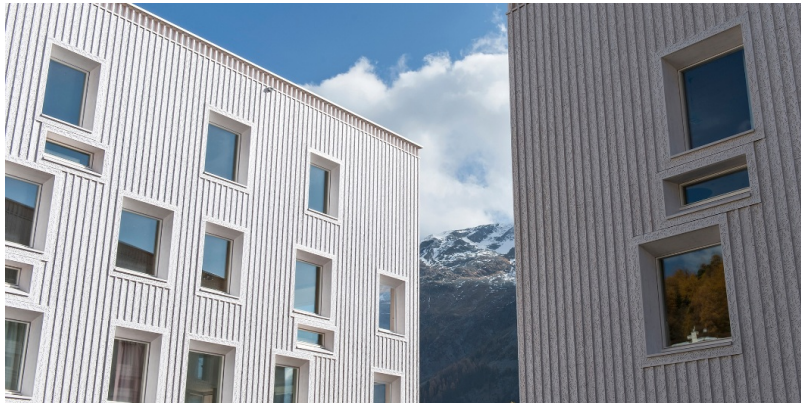
Verkauf Wohnbau | Holzbau | Schweiz

T +41 71 388 58 55

marco.gemperle@blumer-lehmann.com

Mehrfamilienhäuser bei St. Moritz

Champfèr, CH



Klare Linienführung des Baus



Ornamente der Fassade werden auch im
Innenraum spürbar

Mehrfamilienhäuser bei St. Moritz

Champfèr, CH



Detailansicht Fassade mit
Ornamentfräsungen

Rustikaler Innenausbau in Lärchenholz