

# Hortus – Ein Bürogebäude aus Holz, das weiterdenkt

Allschwil, CH



## Projektdaten

Bauherrschaft	SENN, St. Gallen
Architektur	Herzog & de Meuron
Projektart	Büro und Verwaltung
Bauweise	Holzelementbau
Ausführung	2023-2025
Ort	Allschwil
Land	Schweiz

## Hortus – House of Research, Technology, Utopia, Sustainability

Das Bürohaus Hortus in Allschwil soll für zukünftige Bauvorhaben in Sachen Ökologie eine Messlatte definieren. Nach den Plänen von Herzog & de Meuron Architekten und der Planung der Ingenieure von ZPF setzt Blumer Lehmann das Haus mit Holz und weiteren natürlichen Materialien um.

Bauherrin SENN will vor allem in der Ökologie weiterdenken und neue Massstäbe setzen: Das Gebäude mit circa 10 000 m<sup>2</sup> Nutzfläche soll einen Energieüberschuss produzieren und nach 30 Jahren die Graue Energie kompensiert haben, die für den Bau aufgewendet wurde.

Der Weg zum klimaschonenden Gebäude führte ausgehend vom Material über die Konstruktion zum Volumen. Und die Liebe zum Ort gibt das Leitmotiv für das anspruchsvolle Projekt vor. So werden beispielsweise Erde und Holz aus der Gegend zu Holz-Lehm-Verbunddecken verarbeitet. Altpapier ist als ein weiteres natürliches Material für die Fassade vorgesehen. Die Energieversorgung wird über die Fotovoltaik maximiert. Und für jedes einzelne Bauteil wird zum vornherein festgelegt, wie es später wiederverwendet werden soll.

2025 soll der Hortus eröffnet werden und insbesondere Digital- und Tech-Firmen eine hochwertige und behagliche Arbeitsumgebung mit gesundem Raumklima bieten, in der sie sich untereinander und mit der nahe gelegenen Life-Science-Branche austauschen können.

# Hortus – Ein Bürogebäude aus Holz, das weiterdenkt

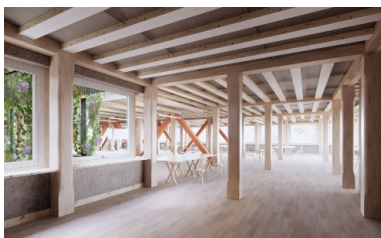
Allschwil, CH



New Work und neue Miete im Pionierprojekt Hortus: Firmen mieten nur die Arbeitsräume exklusiv, die sie tatsächlich brauchen. Gemeinsam genutzte Flächen innen und aussen werden geteilt.



Neben der guten Wärmedämmung des Werkstoffes Holz trägt auch die vertikale Begrünung des Innenhofes dazu bei, das Klima im Innenraum auf natürliche Weise zu regulieren.



Neben weiteren natürlichen Werkstoffen spielt Holz eine tragende Rolle in der Konstruktion und im Innenausbau des Bürogebäudes Hortus.