

Erweiterung des Schulcampus

Dalheim, LU



Projektdaten

Bauherrschaft	Administration communale de Dalheim
Architektur	SWAA Schemel Wirtz Architectes Associés S. à r.l.
Projektart	Bildung und Forschung
Bauweise	Modulares Bauen
Leistungen	GU
Ausführung	2024
Ort	Dalheim
Land	Luxemburg

Schulneubau in Modulbauweise mit 4 Klassenzimmern

Blumer Lehmann realisierte als Generalunternehmer den Erweiterungsbau des Campus Dalheim in modularer Bauweise. Der zweigeschossige Erweiterungsbau ist auf die steigenden Schülerzahlen und die Bedürfnisse der Schule zugeschnitten und bietet die Option einer einseitigen Erweiterung, wenn noch mehr Schulraum benötigt wird. Das Gebäude beherbergt 4 neue Klassenzimmer und Nebenräume.

Das Architekturbüro Schemel Wirtz Architectes Associés SWAA entwickelte ein Architekturkonzept für modernes Lernen in einer zukunftsfähigen Infrastruktur. Die neuen Klassenräume sind nach aktuellen pädagogischen Konzepten gestaltet und mit moderner Technik ausgestattet. Im Moment wird das Obergeschoss noch als Kindertagesstätte (Maison Relais) genutzt. Ein dreiteiliges Vordach, das aus brandschutztechnischen Gründen nicht mit dem Modulbau und seinem Nachbargebäude verbunden ist, schafft einen überdachten Pausenbereich.

Blumer Lehmann fertigte die Holzmodule im eigenen Produktionswerk in Grosseulder. Die modulare Bauweise ermöglicht eine flexible und schnelle Umsetzung: Die Planungsphase startete im Januar 2024, der Baubeginn war im Mai 2024 und die Übergabe erfolgte bereits im darauffolgenden September. Holz als Hauptmaterial – Fichte/Tanne für die Module und Lärche für die Fassade – unterstreicht den ökologischen Ansatz und fügt den Erweiterungsbau harmonisch in die umliegenden Grünflächen und den Campus ein. Die Energieversorgung des Gebäudes erfolgt über eine Wärmepumpe, Photovoltaikmodule auf dem Dach.

Direkter Kontakt



Michael Weiler

Gérant | Consultat Timber Engineering |
Holz- und Modulbau | Luxemburg
Standortleiter Luxemburg

T +352 2880454-16

michael.weiler@blumer-lehmann.com

Erweiterung des Schulcampus

Dalheim, LU



Die grossen Fenster entlang des Klassenzimmers sorgen für viel Tageslicht im Raum und gute Lernbedingungen.



Ein freundlich gestaltetes Treppenhaus erschliesst die beiden Geschosse, ein Aufzug sorgt für einen barrierefreien Zugang



Geräumige Klassenzimmer und Nebenräume ermöglichen verschiedene Formen des Lernens

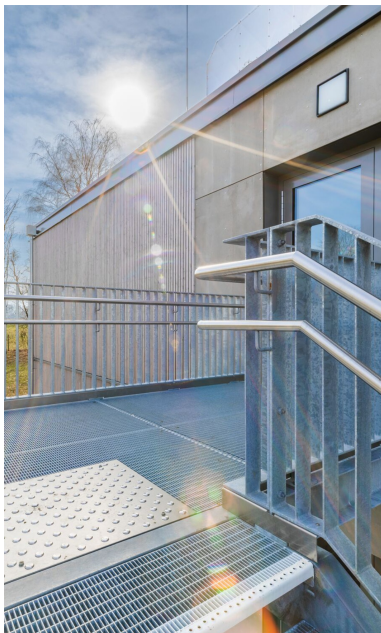
Der Modulbau bietet auch die Option, einseitig erweiterbar zu sein.

Erweiterung des Schulcampus

Dalheim, LU



Die Innenräume und Flure des modularen Schulgebäudes sind ansprechend gestaltet und funktional ausgestattet



Über die aussenliegende Fluchttreppe kann das Obergeschoss im Notfall verlassen werden.



Die umweltfreundliche Energieversorgung mit Photovoltaik und Wärmepumpe ergänzt die nachhaltige Bauweise mit Holzmodulen

Die Fassade des Schulerweiterungsbaus ist aus Lärchenholz gestaltet mit sichtbar geschraubter Befestigung

Erweiterung des Schulcampus

Dalheim, LU



Die grossen Fenster entlang des Klassenzimmers sorgen für viel Tageslicht im Raum und gute Lernbedingungen.