

Holzbauarchitektur im Hotel Tamina Therme

Bad Ragaz, CH



Projektdaten

Bauherrschaft	HRS Frauenfeld
Architektur	Smolenicky & Partner
Projektart	Hotellerie und Gastronomie, Freizeit und Sport
Bauweise	Holzelementbau
Leistungen	Holzbau
Ausführung	2009
Ort	Bad Ragaz
Land	Schweiz

Holzbauarchitektur der Tamina Therme wirkt wohltuend auf die Sinne

Die Tamina Therme präsentiert sich als opulenter, reiner Holzbau mit einzigartiger Architektur. Im Innern überzeugt die Anlage mit einer lichtdurchfluteten, strahlend weissen Raumstruktur. Vertikal angeordnete ovale Fenster geben den Blick auf die Mammutbäume im Park und die umliegenden Berge frei.

Die Therme sieht sich explizit als Teil der Kultur der Grandhotels. Sie sucht ihre kulturelle und ästhetische Identität in der Schweizer Tradition, aber auch in Grandhotels an der Ostsee. Daher fiel die Wahl der Architekten auf schneeweiss gestrichenes Holz, das der Therme ihre pavillonhafte Ferienarchitektur verleiht. Die Innenräume der Therme sollen im übertragenen Sinn an Bäume erinnern, die man aus einem Waldraster herauschlägt und damit Lichtungen erzeugt. Strukturell ist dieses Gebäude quasi ein Wald, der statt aus Bäumen aus Stützen besteht. Insgesamt sind es 115 Stützen, wofür das Holz von 2200 heimischen Fichten verwendet wurde. Diese Menge Holz wächst in der Schweiz in zweieinhalb Stunden nach.

Die Bauzeit konnte dank der vorfabrizierten Holzelemente auf 13 Monate halbiert werden. In unserem Werk bauten wir die Fassadenelemente mit den Glaselementen zusammen. Hier erhielten die Elemente auch bereits die Grundierung sowie ein bis zwei Farbanstriche. Vor Ort wurden die Bauteile montiert und nochmals gestrichen.

Direkter Kontakt



Richard Jussel

Projektentwicklung | Verkauf
Industriebauten | Holz- und Modulbau |
Schweiz

T +41 71 388 58 61

richard.jussel@blumer-lehmann.com

Holzbauarchitektur im Hotel Tamina Therme

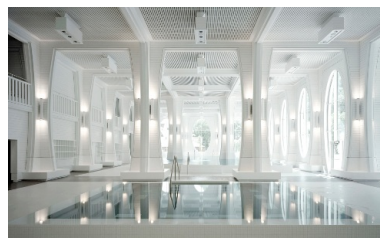
Bad Ragaz, CH



Die einzigartige Architektur des Holzbaus ganz in Weiss erinnert an Grandhotels in der Schweiz und an der Ostsee



Auf die hohen Säulen, oder Stützen, trifft man im ganzen Gebäude – aussen und innen.



Das schneeweiss gestrichene Holz verleiht der Architektur einen Hauch von Ferienstimmung.

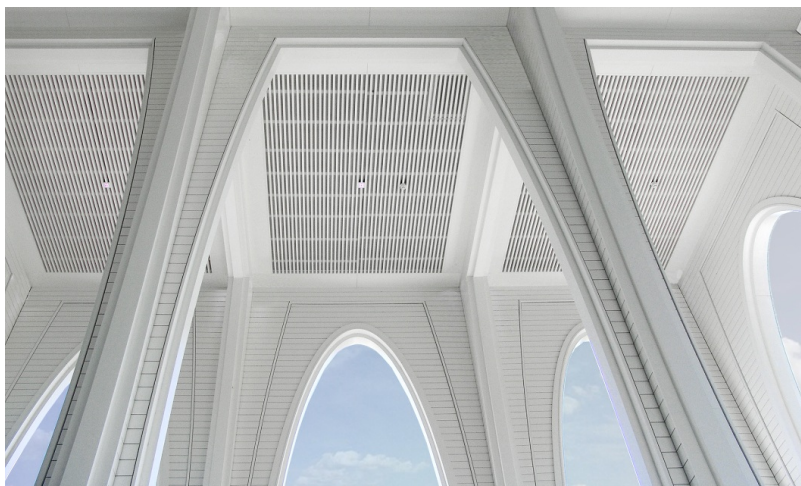
Im Innern der Tamina Therme dominieren ebenfalls die Säulen als Elemente und die Farbe Weiss.

Holzbauarchitektur im Hotel Tamina Therme

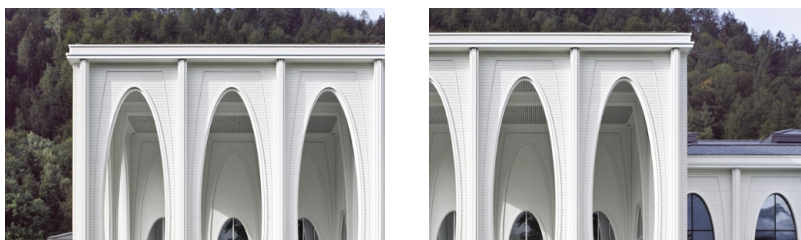
Bad Ragaz, CH



Im Stil früherer Grandhotels, jedoch modern interpretiert, präsentiert sich die Rezeption.



Detailansicht einer der insgesamt 115 Stützen



Die ovalen Fenster unterstreichen die Ferienarchitektur des Gebäudes.

Im Innern wirken die Fenster wie überdimensionierte Fensterrahmen.