

Doppelmodulsilo 2 x 250m³, Münsingen

Schweiz



Anlagendaten

Produkt/Komponent	Modulsilo
Modell/Typ	Bedienpodest aus Stahl feuerverzinkt, Leiter aus Stahl feuerverzinkt, Unterbau aus Stahl feuerverzinkt, Salzmanager
Volumen	2 x 250, 500
Lagergut	Salz

Projektdaten

Bauherrschaft:	Amt für Grundstücke und Gebäude Bern BE Schweiz
Architektur:	Hänzi Bauleitung GmbH
Projektart:	Holzsilosilo
Ausführung:	2016
Ort:	Münsingen
Land:	Schweiz

Informationen Silo

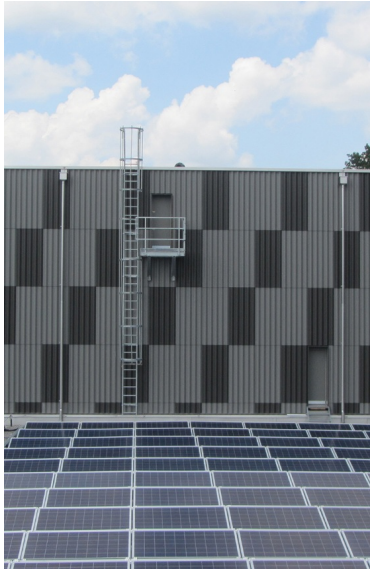
Volumen Silo:	2 x 250m ³
Silohöhe:	14,15m
Gesamthöhe:	6,85 x 17,30m
Durchfahrtsbreite:	5,25m
Gesamthöhe:	4,20m

Projektbeschreibung

Dieser Doppelmodulsilo wurde mit seiner Eternitfassade optisch in die bestehende Werkhofgebäudestruktur integriert. Der Spezial-Stahlunterbau mit zurückgesetzten Stützen ist mit Dehnmessstreifen versehen. Die Anlage ist mit Vollautomatik ausgerüstet. Somit ist für den Salzbezug das Anmelden mit einem ID-Chip erforderlich. Mittels Verwiegung und Einbindung in das Warenwirtschaftsprogramm „Salzmanager“ ist eine Auswertung der einzelnen Bezüge möglich.

Doppelmodulsilo 2 x 250m³, Münsingen

Schweiz



Doppelmodulsilo mit Photovoltaikanlage

Spezial-Stahlunterbau mit
zurückgesetzten Stützen und
Dehnmessstreifen



Bedienpodest des Doppelmodulsilos

Eternitfassade des Doppelmodulsilos