

Grösste Modulsiloanlage, 2300 m³, Chur

Schweiz



Grösste Modulsiloanlage, 2300 m³, Chur

Schweiz



Anlagedaten

| | |
|-------------------|---|
| Produkt/Komponent | Modulsilo, Sole-Tankanlage, Förderanlage |
| Modell/Typ | Automatisierungssystem, Modulförderanlage |
| Volumen | 300, 4 x 500, 2300 |
| Lagergut | Salz |

Projektdaten

| | |
|----------------|--|
| Bauherrschaft: | Bundesamt für Strassen ASTRA Schweiz |
| Architektur: | Casutt Wyrsch Zwicky AG |
| Projektart: | Gesamtlösung, Holzsilos, Soletechnik, Fördertechnik |
| Ausführung: | 2019 |
| Ort: | Chur |
| Land: | Schweiz |

Informationen Silo

| | |
|--------------------|---------------------|
| Volumen Silo: | 2'300m ³ |
| Silohöhe: | 17,70m |
| Gesamthöhe: | 18,10 x 27,90m |
| Durchfahrtsbreite: | 6,50m |
| Gesamthöhe: | 4,10m |

Informationen Sole

| | |
|---------------|--------------------------|
| Volumen Sole: | 2 x 40'000m ³ |
|---------------|--------------------------|

Grösste Modulsiloanlage, 2300 m³, Chur



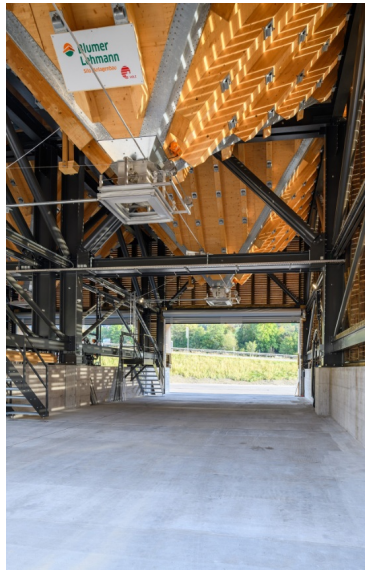
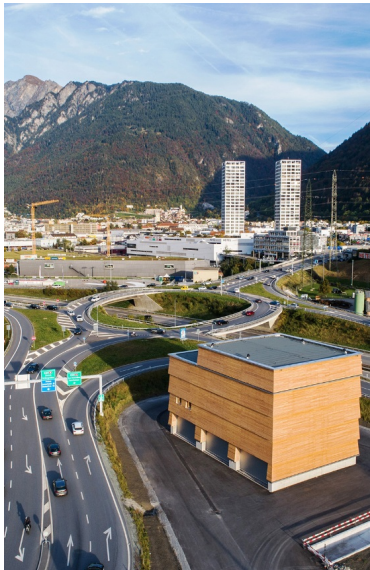
Schweiz

Projektbeschreibung

Grösste Modulsiloanlage direkt an der Autobahnausfahrt Chur Süd mit einem Lagervolumen von 2'300 m³ Salz. Die Anlage verfügt über 4 Modulsilos à 500 m³ und 1 Modulsilo à 300 m³ Fassungsvermögen. Zusätzlich zur Siloanlage wurden eine Soleanlage mit Soleerzeuger und 2x40'000 l Tankinhalt sowie ein Betriebsraum mit Küche und WC erstellt. Die Entnahme des Salzes erfolgt vollautomatisch mittels Dehnmessstreifen und kann bequem vom Bedienpodest aus durchgeführt werden. Zudem verfügt die Anlage über eine unterirdisch eingebaute Rückförderanlage mit einem Fördervolumen von ca. 10 t/h. Für einen optimalen Schutz wurde die Siloanlage mit einer architektonisch gestaltete Lärchenfassade und Rolltoren versehen.

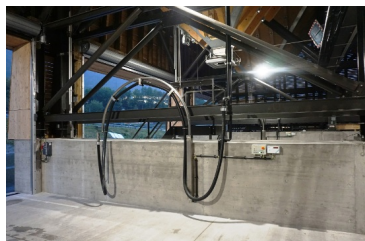
Grösste Modulsiloanlage, 2300 m³, Chur

Schweiz



Grösste Modulsiloanlage aus Holz an
strategisch guter Lage mit
Autobahnanschluss Chur Süd

Innenansicht der Modulsiloanlage in Chur



Modulsiloanlage in Chur mit einer
architektonisch gestalteter Lärchenfassade

Solegalgen



Unterirdisch eingebaute Rückförderanlage

Soleanlage mit Soleerzeuger