

Hôtel Säntispark agrandi par un bâtiment en bois

Abtwil, CH



Données du projet

Maître d'ouvrage	HRS Real Estate AG
Architecture	Carlos Martinez Architekten AG
Type de projet	Hôtellerie et restauration
Type de construction	Construction modulaire
Prestations	Construction en bois
Propres produits	Fassaden
Réalisation	2013
Lieu	Abtwil
Pays	Suisse

Nouvelle construction en bois pour l'hôtel Säntispark – à cinq étages pour la première fois!

La Migros Suisse orientale a fait agrandir son hôtel Säntispark en incorporant 66 chambres et des salles de séminaire supplémentaires. La maîtresse d'ouvrage a privilégié l'utilisation du bois pour des raisons de durabilité. Les architectes de chez Carlos Martinez avaient le souhait de réaliser un projet avec des lignes pures, des matériaux chaleureux et un concept de couleurs réduit. Afin de diminuer les délais d'exécution, les éléments ainsi que les cellules sanitaires complètes ont été entièrement préfabriqués. Il en ressort l'un des premiers hôtels en ossature bois de cinq étages de Suisse. Deux cages d'escaliers massives avec ascenseur conduisent aux quatre étages qui hébergent les chambres d'hôtel. Les plafonds, les sols et les parois latérales sont réalisés en chêne. La façade sud se compose de planches de douglas verticales.

Contact particulier



Richard Jussel

Développement de projet | Ventes des
bâtiments industriels | Construction en
bois et modulaire | Suisse

T +41 71 388 58 61

richard.jussel@blumer-lehmann.com

Hôtel Sântispark agrandi par un bâtiment en bois

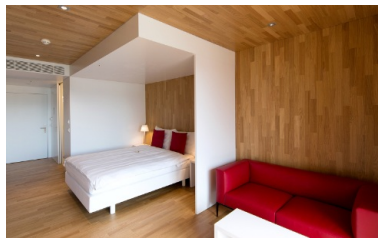
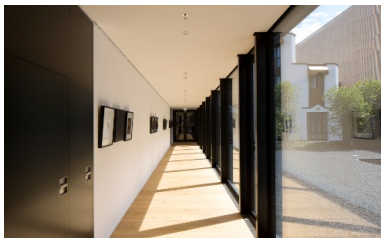
Abtwil, CH



Conception de façade avec lattes verticales en sapin de Douglas



Aménagement intérieur de module de salle de bains



Couloirs lumineux autour de la cour intérieure

Aménagement intérieur de chambre avec lambris en bois