

Hôtel Säntis

Schwägalp, CH



Données du projet

Maître d'ouvrage	Säntis-Schwebebahn AG
Architecture	Schällibaum AG
Type de projet	Hôtellerie et restauration
Type de construction	Construction à ossature bois
Prestations	Construction en bois
Réalisation	2015
Lieu	Schwägalp
Pays	Suisse

La durabilité avant tout

Le nouvel hôtel remplace l'ancienne infrastructure située à Schwägalp. Ce nouveau bâtiment et la vue qu'il offre sur le cadre naturel environnant ont véritablement mis en valeur le site de Schwägalp. Ce petit sommet autrefois caractérisé par l'auberge de montagne vétuste et massive est aujourd'hui devenu un paysage alpin apaisant. L'hôtel est une construction hybride, en béton armé et en bois. Les murs extérieurs sont constitués d'éléments de gros œuvre avec des fenêtres déjà montées. Nous les avons habillés d'une façade en mélèze. Les composants en bois très imposants ont été transportés vers Schwägalp par des camions à remorque. Nous avons posé et monté les grands éléments et les poutres de la charpente directement sur le gros œuvre. Le premier étage et les trois niveaux supérieurs réservés aux chambres d'hôtel sont pourvus d'une façade en bois. De plus, des boiseries décoratives de style appenzellois ont été réparties sur la façade. Les conditions de travail n'ont pas toujours été des plus simples en raison de pluies parfois très fortes. Mais cela n'a pas empêché notre équipe de mener à bien sa mission.

Contact particulier



Richard Jussel

Développement de projet | Ventes des bâtiments industriels | Construction en bois et modulaire | Suisse

T +41 71 388 58 61

richard.jussel@blumer-lehmann.com

Hôtel Säntis

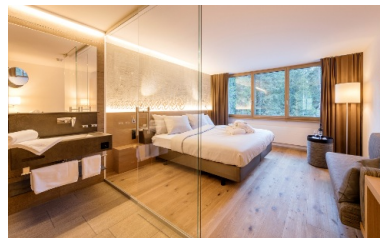
Schwägalp, CH



Intégration harmonieuse dans le paysage alpin



Façade en mélèze pré-grisé



Aménagement intérieur avec référence à la région

Grand standing des chambres d'hôtes