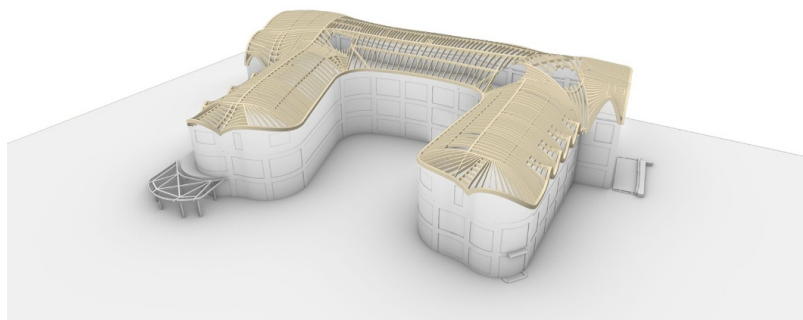


Nouvelle construction Gradel Quadrangels avec toit de forme libre

Oxford, UK



Données du projet

Maître d'ouvrage	New College Oxford
Architecture	David Kohn Architects
Type de projet	Éducation et recherche
Type de construction	Free Form
Prestations	Construction en bois
Lieu	Oxford
Pays	UK

Un nouveau bâtiment pour les étudiants sur le campus du New College

Le New College d'Oxford agrandit son campus avec un nouveau bâtiment conçu par David Kohn Architects. Nommés d'après leur sponsor Chris Gradel, les «Gradel Quadrangels» mettent 99 chambres, un centre d'étude et un studio de musique souterrain à la disposition des étudiants. Blumer Lehmann, mandaté par l'entrepreneur général britannique Sir Robert McAlpine, était responsable de la conception, de la fabrication et du montage du toit de formes libres esquissant un U pour le Mainquad et la New Warham House.

Pour le toit de ce nouveau bâtiment, l'entreprise générale a fait confiance à notre compétence en matière de construction en bois de formes libres. Notre équipe de conception a développé une solution en bois personnalisée. Celle-ci fait appel à une combinaison de différents matériaux dérivés du bois et diverses techniques: chevrons en lamibois LVL et poutres de rive courbées en bois lamellé-collé. Le toit est recouvert de panneaux OSB et de voliges à rainures et languettes. Les murs sont réalisés à partir d'éléments d'ossature bois préfabriqués et incurvés.

Situés à proximité immédiate des anciens bâtiments du New College d'Oxford, les Gradel Quadrangels – avec leur construction traditionnelle en forme de carré et leurs cours intérieures – s'intègrent parfaitement non seulement à l'environnement existant, mais aussi à la ville et à la nature environnantes. Une tour et une porterie complètent l'ensemble des bâtiments dotés de façades en pierre aux courbes douces.

Contact particulier



Daniel Bucher

Responsable Ventés internationales |
Construction en bois | Free Form

T +41 71 388 52 51

daniel.bucher@blumer-lehmann.com