

Un nouveau hangar de stockage pour Hortima

Hausen, CH



Un nouveau hangar de stockage pour Hortima

Hausen, CH



Données du projet

Maître d'ouvrage	Hortima AG
Architecture	Fischer Architekten AG
Type de projet	Commerce et industrie
Type de construction	Construction à ossature bois
Prestations	Construction en bois
Réalisation	2020
Lieu	Hausen
Pays	Suisse

info@blumer-lehmann.com
blumer-lehmann.com

L'univers fascinant du bois

Un nouveau hangar de stockage pour Hortima

Hausen, CH



Nouvelle construction d'un hangar de stockage en bois

Dans la zone industrielle de Hausen, en Argovie, le nouvel hangar de stockage de trois étages d'Hortima, spécialiste des fournitures horticoles, s'intègre parfaitement dans son environnement, tout en se démarquant. Deux spécifications clés ont déterminé la forme et la conception de la halle: une construction sans piliers et la plus grande surface de stockage possible au sous-sol. Les prestations de Blumer-Lehmann AG comprenaient la planification, la production et la mise en œuvre de la construction en bois ainsi que la coordination des différents corps de métier complémentaires, tels que la pose des fenêtres et de la façade.

Le hangar de stockage et la zone d'infrastructure sont situés au rez-de-chaussée. L'espace ouvert de la halle se distingue par le cadre à trois articulations du bâtiment avec la façade en surplomb et le toit à pignon incliné.

De grands panneaux en sapin de Douglas, visibles de l'intérieur du hangar de stockage, ont été utilisés pour la façade longitudinale de la halle. Dans les bureaux, les salles de réunion et la salle de repos, des panneaux OSB ont été utilisés pour le revêtement des murs et des plafonds.

Contact particulier



Lukas Osterwalder

Directeur de la division Construction en
bois et modulaire | DE | AT | LU
Membre de la direction

T +41 71 388 58 20

lukas.osterwalder@blumer-lehmann.com

Un nouveau hangar de stockage pour Hortima

Hausen, CH



Les panneaux de façade en bois posés verticalement offrent une protection contre le vent et la pluie.



La nouvelle construction du hall industriel se compose essentiellement de trois matériaux de construction : béton, bois, métal.

Un nouveau hangar de stockage pour Hortima

Hausen, CH



Le nouveau bâtiment en construction bois répond aux deux exigences centrales : un entrepôt sans colonnes et la possibilité de placer des rayonnages à hauts rayonnages sur toute la surface de stockage.

Le nouveau bâtiment en construction bois s'adapte aux bâtiments commerciaux des environs.



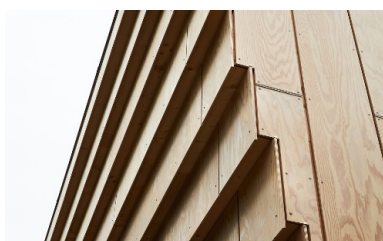
L'intérieur de l'entrepôt est également constitué de bois laissé aussi brut que possible.

Un nouveau hangar de stockage pour Hortima

Hausen, CH



La façade en panneaux de bois assure une ventilation naturelle de l'entrepôt.



La façade en bois avec un bardage conventionnel correspond à la construction traditionnelle de la région.