

# Ecole provisoire avec tours d'escalier en bois

Zürich, CH



# Ecole provisoire avec tours d'escalier en bois

Zürich, CH



## Données du projet

Maître d'ouvrage	Stadt Zürich
Architecture	Choffat + Filipaj Architekten GmbH
Type de projet	Éducation et recherche
Type de construction	Construction modulaire
Prestations	Entreprise générale (EG)
Réalisation	2020
Lieu	Zurich
Pays	Suisse

# Ecole provisoire avec tours d'escalier en bois

Zürich, CH



## Des locaux scolaires de qualité disponibles rapidement

D'ici à ce que le nouveau bâtiment de l'école d'Allmend ouvre ses portes fin 2022, la construction modulaire de Falletsche offre des locaux provisoires supplémentaires. Blumer-Lehmann AG a réalisé en tant qu'entrepreneur général ces trois étages de salles de classe temporaires.

Le quartier de Leimbach à Zurich est en plein essor. Comme les infrastructures scolaires existantes ne suffisaient plus, la ville a déjà planifié la construction de la nouvelle école d'Allmend, qui ouvrira ses portes à la fin 2022. D'ici là, les élèves et enseignants peuvent occuper des salles de classe et locaux scolaires dans la construction modulaire en bois du bâtiment provisoire de Falletsche.

Le bâtiment modulaire comporte 8 salles de classe, une salle de travaux manuels, des locaux annexes et même une cuisine professionnelle. Cette école provisoire sur trois étages est accessible par une tour d'escalier extérieure en bois. 715 m<sup>2</sup> de bois d'épicéa pré-grisé et à la structure fine constituent la façade du bâtiment scolaire provisoire.

## Contact particulier



Migga Hug

Responsable des projets EG & ET I  
Planification architecturale | Suisse  
Membre de la direction du département

T +41 71 388 58 23

[migga.hug@blumer-lehmann.com](mailto:migga.hug@blumer-lehmann.com)

# Ecole provisoire avec tours d'escalier en bois

Zürich, CH



Simplicité, fonctionnalité et construction en bois de qualité: le bâtiment modulaire fournit en un rien de temps les salles de classe et locaux scolaires nécessaires



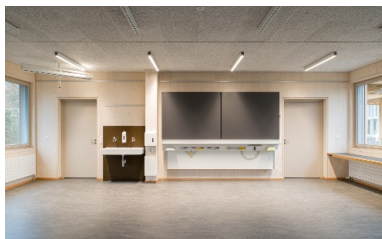
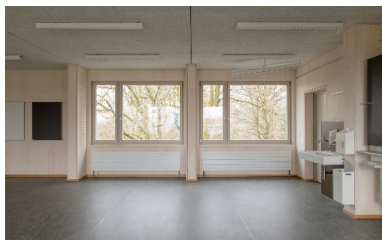
Le bâtiment scolaire provisoire sur trois étages est accessible par les tours d'escalier extérieures en bois.

[info@blumer-lehmann.com](mailto:info@blumer-lehmann.com)  
[blumer-lehmann.com](http://blumer-lehmann.com)

**L'univers fascinant du bois**

# Ecole provisoire avec tours d'escalier en bois

Zürich, CH



Les salles de classe et autres locaux scolaires du bâtiment modulaire offrent un aménagement fonctionnel. L'intérieur très boisé garantit une atmosphère agréable.

Les grandes fenêtres de chaque côté de l'école provisoire font entrer beaucoup de lumière naturelle dans la salle de classe.