

# Bureaux en bois de forme libre: Swatch S1

Bienne, CH



# Bureaux en bois de forme libre: Swatch S1

Bienne, CH



## Données du projet

Maître d'ouvrage	Swatch
Architecture	Shigeru Ban Architects
Type de projet	Bureaux et bâtiments administratifs, Art et culture
Type de construction	Free Form
Prestations	Construction en bois
Réalisation	2014-2019
Lieu	Bienne
Pays	Suisse

# Bureaux en bois de forme libre: Swatch S1

Bienne, CH



---

## Planification paramétrique précise du nouveau siège de Swatch

Le nouveau siège de Swatch abrite des bureaux et un petit centre logistique. Composé de deux étages en sous-sol et de quatre étages en surface en acier-béton, le bâtiment est couvert par une coque grillagée en bois lamellé-collé et mesure 240 m de long. Nous nous sommes chargés de la planification, de la production et de l'exécution de cette construction complexe en bois.

Pour nous, la construction de cette structure porteuse d'une superficie de 11 000 m<sup>2</sup> représente la plus grande coque grillagée en bois que nous ayons jamais réalisée dans l'histoire de notre entreprise. Pour l'ériger, il a fallu installer une sous-structure auxiliaire pour soutenir la structure principale jusqu'à l'achèvement des travaux. Le bois nécessaire provient de 6500 épicéas suisses.

Des ébauches incurvées à deux sens en bois lamellé-collé forment le grillage porteur à trois couches superposées. Divers matériaux ont été utilisés pour la conception de la façade. La paramétrisation du modèle de bâtiment nous a permis de réduire à un petit nombre de types les plus de 16 000 pièces en acier et 140 000 moyens de fixation nécessaires pour créer la forme du bâtiment. Le montage exigeait lui aussi une précision absolue et n'aurait pas été possible sans la planification sur un modèle 3D. La difficulté résidait dans le fait de devoir disposer les bonnes pièces sur le chantier au bon moment.

## Contact particulier



Daniel Bucher

Responsable Ventes internationales |  
Construction en bois | Free Form

T +41 71 388 52 51

[daniel.bucher@blumer-lehmann.com](mailto:daniel.bucher@blumer-lehmann.com)

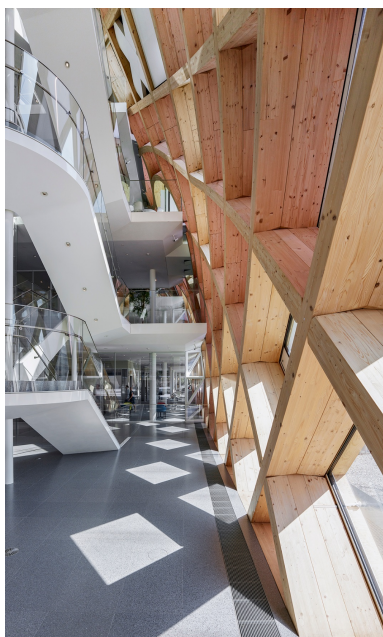
# Bureaux en bois de forme libre: Swatch S1



Bienne, CH



D'une longueur de 240 m, le serpent mord  
dans le toit du bâtiment du musée de la Cité  
du Temps



L'impressionnante ossature grillagée en  
bois a été réalisée à 100% en bois suisse

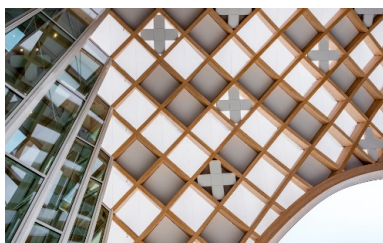
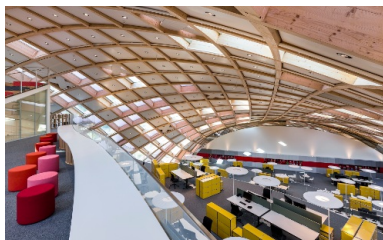
[info@blumer-lehmann.com](mailto:info@blumer-lehmann.com)  
[blumer-lehmann.com](http://blumer-lehmann.com)

**L'univers fascinant du bois**

# Bureaux en bois de forme libre: Swatch S1



Bienne, CH



La construction en bois caractérise les bureaux à l'intérieur

Des éléments composés de différents matériaux ont été utilisés pour la façade



Une passerelle enjambant la route relie les bureaux de Swatch au musée de la Cité du Temps

[info@blumer-lehmann.com](mailto:info@blumer-lehmann.com)  
[blumer-lehmann.com](http://blumer-lehmann.com)

**L'univers fascinant du bois**