

# La plus grande installation de silos modulaires 2'300m<sup>3</sup>, Coire

Suisse



## Données du projet

Maître d'ouvrage:	Bundesamt für Strassen ASTRA Schweiz
Architecture:	Casutt Wyrsch Zwicky AG
Type de projet:	Solutions complètes, Silos en bois, Centrales à saumure, Technique de convoyage
Réalisation:	2019
Lieu:	Chur
Pays:	Suisse

## Données de construction

Produit/Composante	Silo modulaire, Réservoirs de saumure, Technique de convoyage
Modèle/Type	Systèmes d'automatisation, Convoyeur modulaire
Volume	300 m <sup>3</sup> , 4 x 500, 2300
Biens stockés	Sel

## Informations Silo

Volume du silo:	2'300m <sup>3</sup>
Hauteur du silo:	17,70m
Hauteur totale:	18,10 x 27,90m
Largeur du passage:	6,50m
Hauteur totale:	4,10m

## Informations Sole

Volume Sole:	2 x 40'000m <sup>3</sup>
--------------	--------------------------

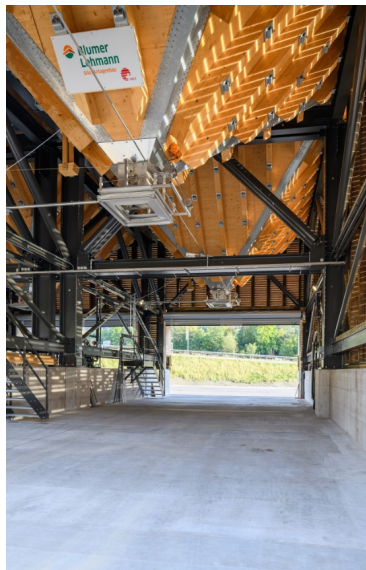
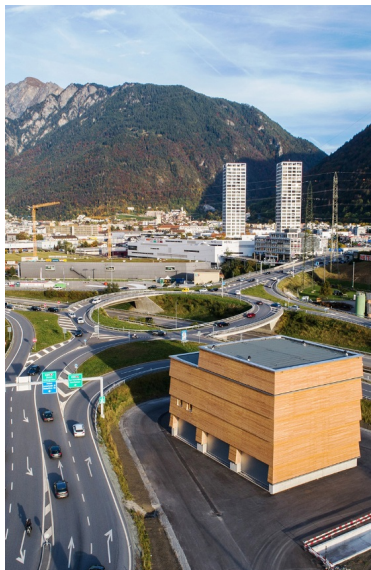
## Description du projet

La plus grande installation de silos modulaires avec un volume de stockage de 2'300 m<sup>3</sup> de sel est située directement à la sortie d'autoroute Coire-Sud.

L'installation dispose de 4 silos modulaires de 500 m<sup>3</sup> et d'un silo modulaire de 300 m<sup>3</sup> de capacité. En plus de l'installation de silos, nous avons réalisé une installation de saumure avec générateur de saumure et une capacité de stockage de 2x40'000 l, ainsi qu'un local d'exploitation avec cuisine et WC. Le prélèvement du sel se déroule de manière entièrement automatique au moyen de jauges de contrainte et peut être effectué confortablement depuis la plate-forme de commande. L'installation dispose en outre d'un système de convoyage retour souterrain avec un débit d'environ 10 t/h. Pour une protection optimale contre les intempéries, l'installation de silos a été doté d'une façade architectonique en mélèze et de grandes portes roulantes.

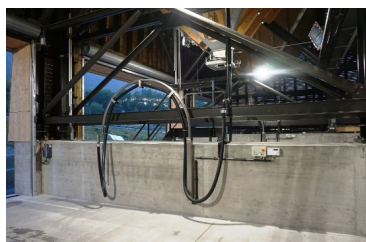
# La plus grande installation de silos modulaires 2'300m<sup>3</sup>, Coire

Suisse



La plus grande installation de silos modulaires en bois à un emplacement stratégique avec accès à l'autoroute Coire Sud

Vue intérieure de l'installation de silos modulaires à Coire



Installation de silos modulaires à Coire avec une façade en mélèze de conception architecturale

Station-service de saumure



Installation de convoyage enterré

Installation de saumure avec générateur de saumure du silo modulaire de Coire